



# MILLION FROSTY ET CH 120.0887.3232.6

geb.: 21.12.2010; ZW: +954 -0.06 +32 -0.05 +27

Thomann Silvia & Gaudenz, CH-Vilters

Genomischen Ergebnis (US 21/12/2010):  
gTPI +2'056, gPTA +3.14

## MILLION ET RDF BLF CVF BYF DPF

US 61547476.0  
ZW: 78 +989 -0.08 +31 -0.10 +23

## Bouw Goldwyn FEMMY ET

NL 484464534.3 1.L. VG 86  
2.04 150 5'347 4.5 239 3.4 152

## Braedale GOLDWYN BLF CVF

CA 10705608.4

## Bouw Shottle FRISBY ET

NL 447463811.1 1.L. VG 86  
Ø1 305 9'928 4.2 415 3.5 345

## Picston SHOTTLE ET CVF

GB 598172.4

## Ralma Durham FROISKY ET CVF

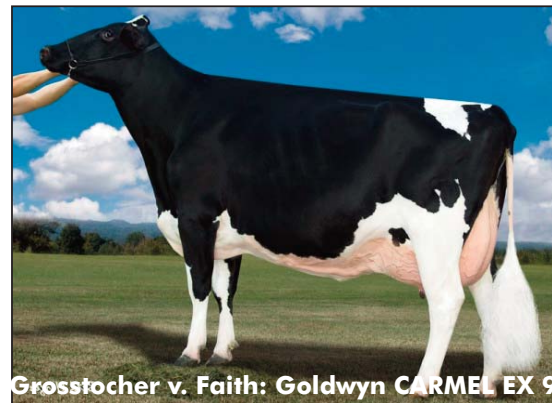
US 51547374.0 1.L. VG 88  
Ø1 305 13'109 4.5 588 3.5 460

## Reganrest Elton DURHAM ET BLF CVC

## Ralma Juror FAITH BLF CVF 2.L. EX 91



MMMM: Ralma Juror FAITH EX 91



Grosstochter v. Faith: Goldwyn CARMEL EX 92

Ein hohes Genomic Angebot aus einer weiteren Top Kuhfamilie. Die Juror Faith Familie hat weltweit unzählige Top sellers, positive Stiere und Super Genomics hervorgebracht. Die Grossmutter des Angebotes - Bouw Shottle Frisby - wurde für Euro 28'000 an der Tulip Sale 2008 verkauft. Ralma Juror Faith hat 25 eingestufte Töchter und alle sind VG oder EX. Mit dem Kauf dieses Angebotes investieren sie in eine der sichersten Kuhfamilien.



5. Swiss International Sale

