



TGD-HOLSTEIN LEONARD RAINBOW RED CH 120.0936.8125.1

geb.: 06.02.2011; ZW-RED: +1'409 -0.41 +22 -0.05 +43

Gerber Thomas, CH-Dagmersellen

Plattery Talent LEONARD RED BLF CVF

CH 120.0350.2216.6
ZW Red: 93 +1'658 -0.30 +40 -0.02 +54

TGD-Holstein Ross ROMANA RDC

CH 120.0747.1784.9 1.L. VG 85
2.03 201 7'317 3.5 256 3.3 241

Plain-0 Durham ROSS-331 ET CVF

US 60549654.3

TGD-Holstein Elton RAMIRA RED

CH 120.0381.2364.8 4.L.VG 89
Ø4 305 11'229 4.0 445 3.4 378
HL4 305 12'503 3.9 484 3.2 404

ELTON ET RED

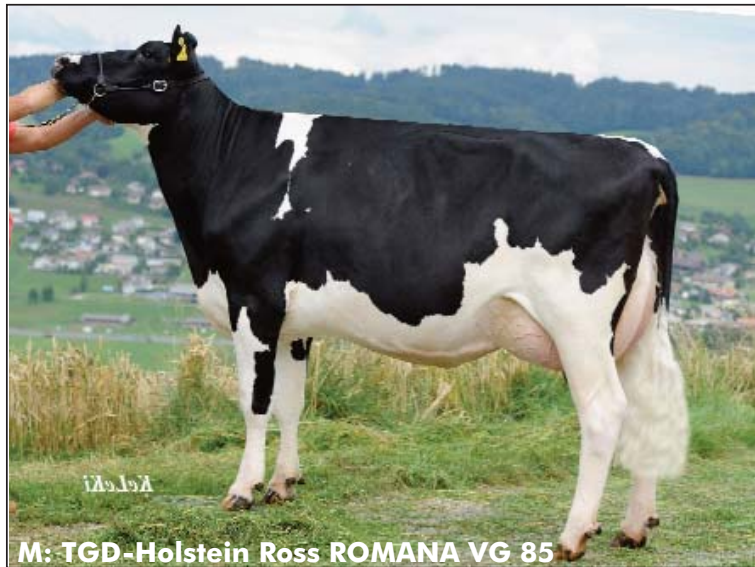
CH 714.8520.2403.0

TGD-Holstein Mars RAVENDA ET RDC

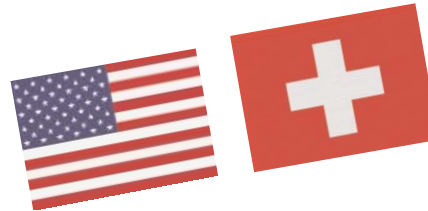
CH 120.0112.0509.5 5.L. VG 87
Ø7 305 11'946 3.6 430 3.2 379
HL5 305 14'993 3.7 557 3.1 462

MARS ET RED

RICARDA ET
1.L. G+ 80



M: TGD-Holstein Ross ROMANA VG 85



MM: TGD-Holstein Elton RAMIRA VG 89

Mit einer Rossmutter führt Rainbow völlig neues Blut für die Redholsteinzucht. Die Mutter ist in der 1. Lat. VG85 mit einem VG86 Euter eingestuft. Die G-Mutter ist VG98 mit einem EX Euter. Dazu hat sie 5 Laktationen 61'972 kg Milch gegeben und ist immer noch munter am produzieren. Die Leistung pro Lebenstag beträgt bis jetzt 23.2 kg Milch. Die Familie hat



TGD-Holstein Goldway Ronda EX 90
HS zu Elton RAMIRA

mehrere gute Kühe hervor- gebracht, so zum Beispiel die Goldwyn Tochter Ronda EX90 mit einem EX94 Euter.



5. Swiss International Sale

