

23

BOUW ALEXANDER ANNE NL 568365948

geb.: 16.09.2010; ZW: +

Diamond Genetics, NL-GK ZwolleGenomischen Ergebnis (US 08/2011):
gTPI +1'741, gPTA +2.07**Golden-Oaks St ALEXANDER ET RDF BLF CVF BYF DPF**

US 61133837.0

ZW: 76 +1'083 -0.08 +28 +0.00 +43

Jacquet-Lang Shottle AVA-ET

US 137363991.0

1.L. VG 86

2.05 305 12'164 4.7 572 3.4 414

Picston SHOTTLE-ET CVF

UK 598172.4

BKB AMANDA-ET BLF CVF

US 132277318.4

2.L. EX 92

Ø2 305 14'404 4.6 670 3.3 470

HL2 305 15'785 4.9 778 3.2 500

Regancrest Elton DURHAM-ET BLF CVC

US 2250783.9

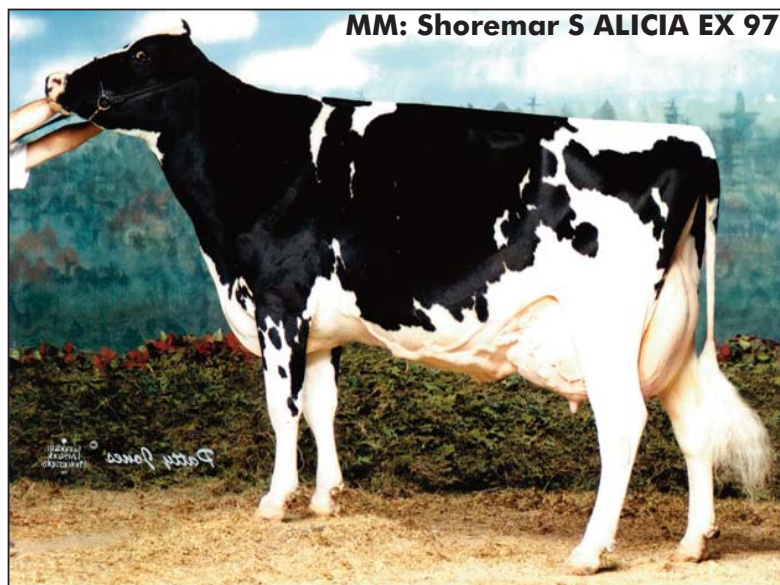
Shoremar S ALICIA-ET BLC

CA 6434408.8

5.L. EX 97

Ø5 305 13'418 4.2 557 3.3 444

HL5 305 15'032 4.3 647 3.3 489

Donnandale SKYCHIEF-ET**Aitkenbrae Starbuck ADA
BLC EX 94 2E**Importkosten
Fr. 1'300.-
CH-Veterinärstatus

Eine perfekte Anpaarung mit dem Rinderma-
cher Alexander auf die VG-86 Shottle To-
chter Ava. Die Mutter geht zurück auf die
legendäre Schau- und Zuchtkuh Shoremar
S Alicia EX 97. Alicia war Grand Champion
an der Royal Winter Fair 2000 und Abtei-
lungssiegerin bei den 5-jährigen in Madison
im Jahre 2000. Sie ist EX 97 und die Voll-
schwester zur Kingstead Chief Adeen EX 94,
welche die Grossmutter von der neuen Le-
gende Delight Durham Atlee EX 92 ist, der
Mutter von Atwood.

**5. Swiss International Sale**