

36

ZEEDIEKER CLASCURE AUG RED NL 546068380

geb.: 05.05.2011; ZW-RED: +

Diamond Genetics, NL-GK

Crackholm SECURE-ET Red BLF CVF

CA 104505308.1

ZW-RED: 61 +1'226 -017 +34 -0.02 +39

Zeedieker ClassicaugNL 478465444 2.j. VG 87
2.10 305 9'936 3.7 367 3.5 350**Poos Stadel CLASSIC BLF CVF BYF**

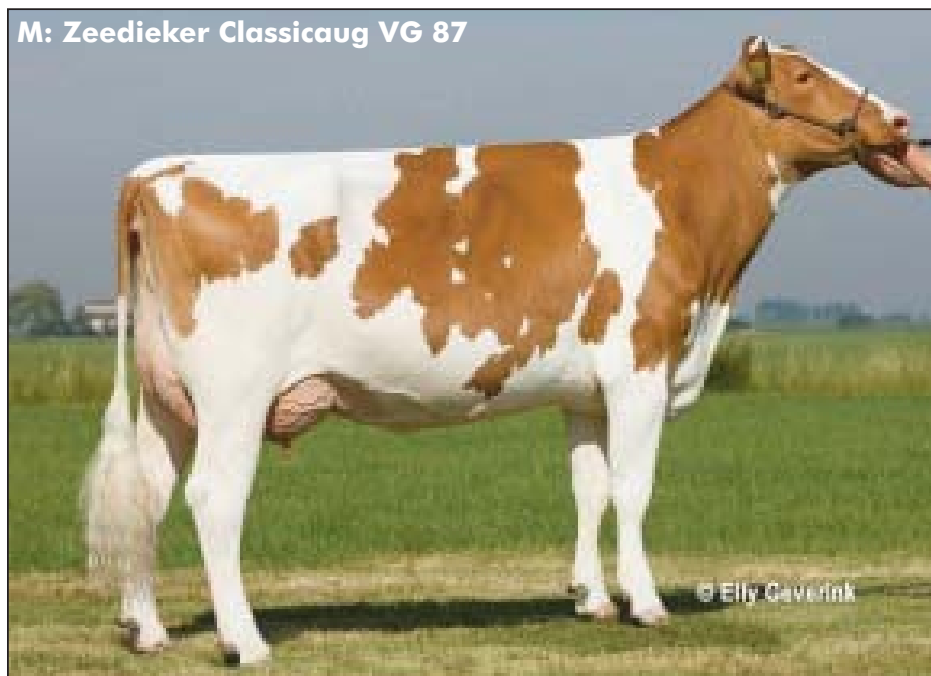
NL 248268086.3

Fabers Mo BLF CVFDE 0113270619 VG 86
Ø1 305 8'974 4.3 388 3.4 307**FABER-ET RED CVF**

DE 912913.0

Tulip Mona LeaDE 0111754232 VG 87
Ø3 305 14'138 4.3 608 3.2 460
HL2 305 16'267 4.3 698 3.2 519**Subliem TULIP RED BLF****Patric LEA VG 87**

M: Zeedieker Classicaug VG 87

Importkosten
Fr. 1'300.-
CH-Veterinärstatus

Eine etwas "andere" rote Blutlinie mit Goldwyn Einfluss auf der väterlichen Seite. Auf der weiblichen Seite haben wir eine Kuhfamilie die auf die bestbekannte Red Holstein Kuh D-R-A August EX 96 zurück geht. Aus dieser Familie kommt auch KHW Regiment Apple Red EX 94, die All American 2-years old 2006 Gewinnerin die für US\$ 1 Million verkauft wurde. Ebenfalls aus dieser Familie kommt der König im roten Schauring - Advent und Jotan Red. Die Grossutter des Angebotes - Fabers Mo - ist zudem eine Vollschwester des nachzuchtgeprüften RUW Stieres Fabinus. Classicaug VG 87 war zudem bereits zweimal Champion auf nationalen Schauen. VG-87 Classic x VG-86 Faber x VG-87 Tulip x VG-87 Leader x VG-87 Jubilant x D-R-A August EX-96 x EX-90 x EX-90

**5. Swiss International Sale**