



BSGK STARBUCK FLORA AT 154391218.6

geb.: 10.10.2010; ZW: +17 +0.02 +2 +0.04 +3

Klocker Josef und Stefan, A-Hart im Zillertal

Mort Jade STARBUCK *TW *TM *TA

US 184087.2
ZW: 99 -235 +0.02 -8 +0.04 -5

FRANZISKA

AT 540048216.4 1.L. VG 85
1.L 305 7'119 3.9 279 3.6 257

Hänny Swiss Gordon WURL-ET *TM

CH 110.3231.9261.9

Berry's Westgate FLAVIA-ET

CH 110.2781.1109.3 3.L. EX 91
Ø8 305 6'594 3.6 241 3.4 223
HL4 305 7'549 3.6 270 3.3 250

WESTGATE *TM

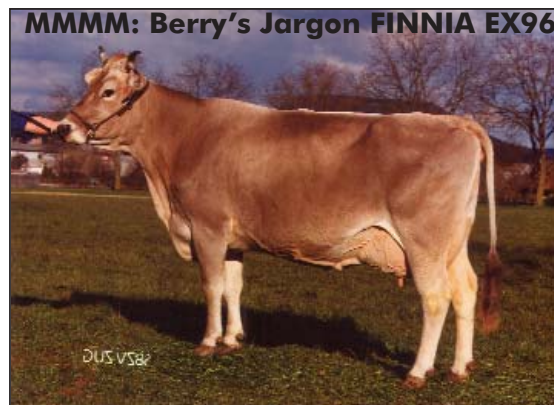
IT 213313.6

Berry's Starbuck LEILA-ET

CH 110.3530.9811.0 3.L. EX 94
Ø3 298 7'139 3.9 276 3.6 257
HL3 305 7'938 4.0 320 3.6 288

Mort Jade STARBUCK *TW *TM *TA

Berry's Jargon FINNIA EX 96



Ein Angebot für Starbuck Fans ! Flora ist nicht nur ein direkter Nachkomme aus Starbuck, sondern ist auch noch auf diesen Ausnahmevererber Liniengezüchtet. Die dritte Generation auf der Mutterseite stammt ebenfalls vom Starbuck ab. In der vierten Generation erscheint dann eine der besten Jargon Kühe - Finnia - die durch ein Supereuter überzeugte und hervorragende Nachkommen hinterlassen hat.



5. Swiss International Sale

