

21

**REUSSMUELLERS MR BURNS AMBROSIA RDC** CH 120.0939.1923.1

geb.: 21.03.2011; ZW: +318 -0.14 +0 +0.08 +18

Müller Marcel, CH-Buchrain

**Dudoc MR BURNS-ET RDC BLF CVF**

CA 100745543.4

ZW: 84 +714 -0.19 +10 +0.09 +31

**Morandale Talent AMAZONE-ET BRC**

CH 120.0506.3638.6	3.L. EX 90
2.03 286 8'448 3.6 301 3.3 276	
3.04 305 10'450 4.3 447 3.4 354	

**Ladino Park TALENT-ET RDC BLC CVF**

AU 930377.0

**Grande-Ferme Charles AEGEAN**

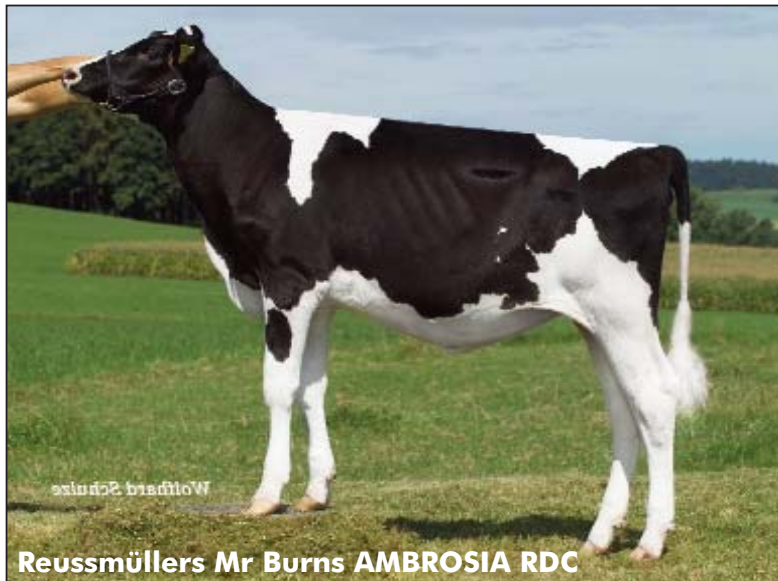
CH 310.0260.7558.9	6.L. EX 92 2E
Ø6 298 9'234 4.0 372 3.2 298	
HL5 305 10'381 4.1 424 3.1 324	

**Boulet CHARLES-ET**

CA 395671.6

**ALOQUENCE**

CH 310.0214.9558.0	8.L. EX 91 2E
Ø7 301 8'033 4.2 335 3.4 269	
HL5 305 9'331 4.0 373 3.2 299	

**HanoverHill LINCOLIN-ET BLF****La grande Ferme AGINE EX 92 2E**

Eine Mr. Burns mit Rotfaktor. Sicherlich ein weiterer Leckerbissen. Ambrosia kommt aus einer besten Schweizer Typ- und Schaufamilien, sind doch 4 Generationen excellent. Das ist eine höchsten EX-Generationsfolge in der Schweiz !. Viele ausgezeichnete Schaukühe in der Schweiz gehen auf die Mutters-Mutter des Angebotes, Grande-Ferme Charles Aegean EX 92 zurück.

**5. Swiss International Sale**