

14

RIEDMUELLERS ASHLAR CARMEN 2-ET CH 120.0877.3305.8

geb.: 30.08.2010; ZW: +917 -0.05 +32 -0.01 +29

Müller Rinaldo, CH-Sarmensdorf

Genomischer Test ist am Laufen, wird anfangs November erwartet.

Morningview ASHLAR ET BLF CVF

US 133573930.6

ZW: 90 +1'054 -0.15 +28 -0.08 +27

Riedmuellers Champion CRESTA ET CVF

CH 120.0408.1073.4

4.L. EX 91

2.06 305 8'696 4.2 363 3.4 295

4.01 305 11'668 4.2 484 3.5 403

5.06 305 12'410 4.1 509 3.4 424

Calbrett I H H CHAMPION ET BLF CVF

US 6961162.8

CINDERELLE CVC

DE 661454152.7

2.L. VG 89

Ø2 305 10'439 4.2 434 3.6 377

HL2 305 11'913 4.1 490 3.6 425

Regancrest Elton DURHAM ET BLF CVC

US 2250783.9

Wilcoxview CINDERELLA

US 120076095.4

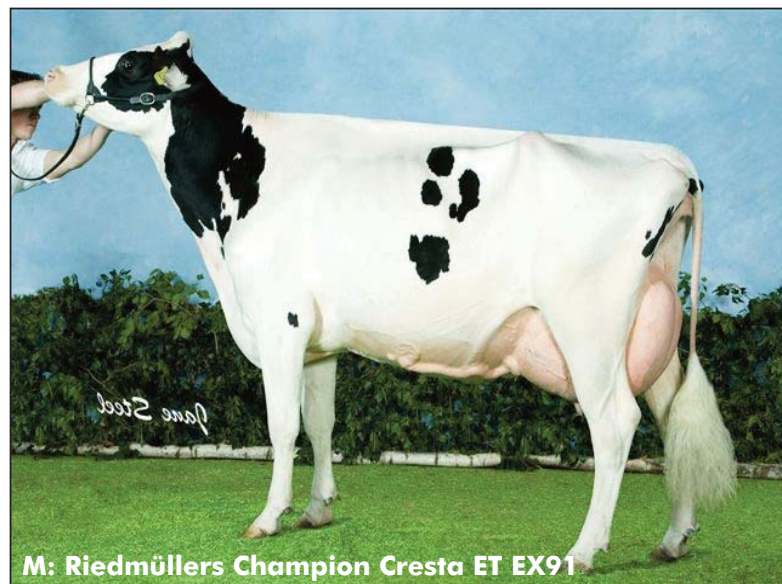
3.L. EX 91

Ø3 305 10'167 4.7 480 3.4 346

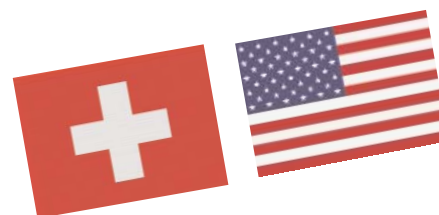
HL3 305 12'289 5.5 676 3.2 393

Marcrest ENCORE BLF CVF

Scientific CINDERELLA VG 88



M: Riedmüllers Champion Cresta ET EX91



HS: Riedmüllers Shottle Carola VG 85



HS: Goldwyn Claudia ET VG 89

Ein ROXY im Angebot. CARMEN 2 kommt aus der Königin ROXY EX 97, die viele Prinzessinen hervorgebracht hat. Sie haben die einmalige Gelegenheit eine solche Prinzessin zu kaufen!. Interessant ist zudem das CARMEN 2 kein Goldwyn und Shottle Blut führt. Die beiden Halbschwestern von CARMEN 2 - Goldwyn CLAUDIA VG 89 und Shottle CAROLA VG 85 sind zudem in den vordersten Reihen der CH ISEL Topliste zu finden. Der Goldwyn Stier Ch-Du-Moulin ROYALTIES ist

unter den besten genomischen Jungstieren in der Schweiz zu finden. Eine Angebot mit 10 Generationen EX und VG !!



5. Swiss International Sale

