

29

ATWOOD AVANO DSL FR 6770828911

geb.: 31.01.2011; ZW:

Michel Torloting & Wilt Olivier Wilt, FR-67120 Dachstein

Maple-Downs-I G W ATWOOD-ET BLF CVF

CA 8956379.2

ZW: 77 +798 +0.07 +38 +0.06 +32

ARLINDA

FR 5638041496.1

1.L. VG 87

2.02 305 7'574 4.5 337 3.4 246

3.08 305 10'906 4.9 536 3.1 339

5.02 194 8'346 4.4 369 3.0 253

Sunnylodge LINJET BLF CVF

CA 5578386.5

SAGANO

FR 5500311876.7

2.L. EX 93

Ø2 305 9'538 4.3 406 3.3 310

HL2 305 11'711 4.2 492 3.4 375

Silky GIBSON-ET BLF CVF BYC

CA 6215479.5

NAGANO du Tombuy

FR 5597068471.5

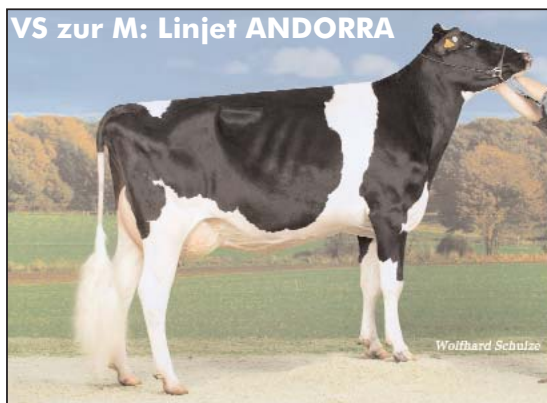
2.L. EX 95

Ø4 303 10'177 3.4 343 2.9 297

HL3 297 12'645 3.5 438 2.7 347

**Maughlin Storm-ET
BRC BLF CVF****Royal LAMALI
EX 92**

Importkosten
Fr. 1'300.-
CH-Veterinärstatus



Auf der mütterlichen Seite steht eine einmalige französische Kuhfamilie mit vielen Schauerfolgen. Linjet Arlinda hat mehr als 10 Töchtern die EX oder VG beurteilt sind. Die MM Sagano war Reserve Champion an der Swiss Expo 2006. Die MMM - Storm Nagano - war Reserve Champion Swiss Expo 2003 und Grand Champion an der Eurogenetique 2004. Mit Linjet Andorra und Ankara stehen in Frankreich zwei Vollschwwestern zur Mutter die ebenfalls zu überzeugen wissen. Atwood ist daher eine Traumanpaarung auf diese Schaufamilie.

**5. Swiss International Sale**