

4. Swiss International Sale



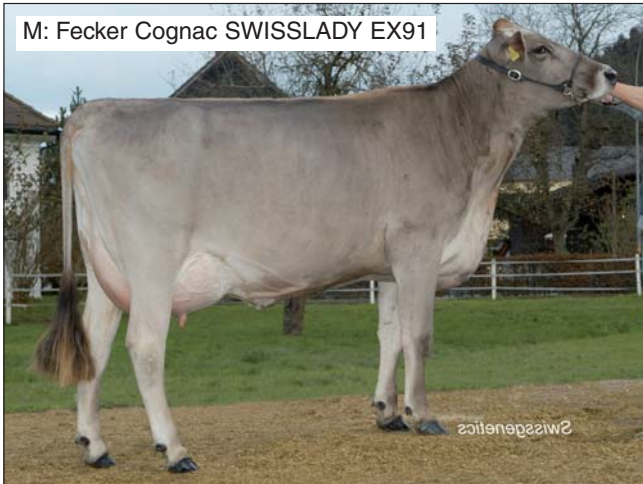
Red Holstein · Holstein · Brown Swiss · Jersey

Auktion mit 40 top Jungvieh Angebote aus: Schweiz, Österreich, Deutschland, Holland, Luxemburg
Versteigerung, Samstag 05.09.09 um 13.00 Uhr
Spezielle Atmosphäre, Auktionator: Andreas Aebi / Organisation: ZS-AG, Chur

05.09.09, Hallenstadion Obere AU, GEHLA, Chur CH

Rind: SURGE x Fecker Cognac SWISSLADY EX91

M: Fecker Cognac SWISSLADY EX91

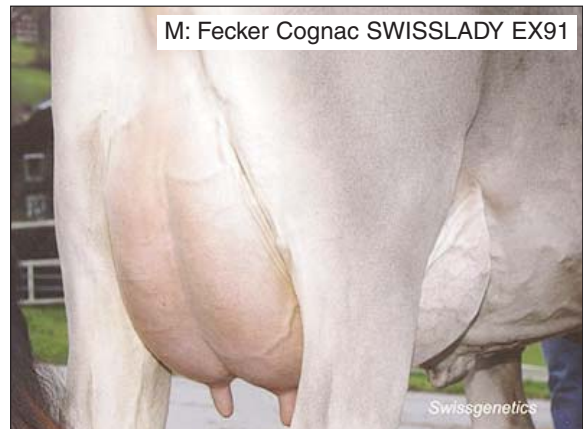


Ein Top Angebot aus einer bekannten Familie. Die Mutter des Rindes ist die bekannte Fecker Cognac SWISSLADY. SWISSLADY hat bereits an mehreren Ausstellungen erfolgreich teilgenommen und hat eine Höchstleistung von 14'818kg Milch mit 4.3% Fett und 3.8% Eiweiss. Sie ist beschrieben mit EX91. Swisslady hat zwei Harts Ensign ENERGY Söhne im offiziellen Prüfprogramm von Swissgenetics. Zudem ist sie die einzige Vollschwester von den zwei positiv geprüften Stiere Schwegler Congac CARLOS (5. Rang KB-Hitparade) und Fecker Cognac SWISSBOY. Die Grossmutter des Angebotes ist die Jetway-PATTY. Auch PATTY ist bekannt als Schau- (EX95) und Leistungskuh (HL 14'304kg 4.7% 3.5%).

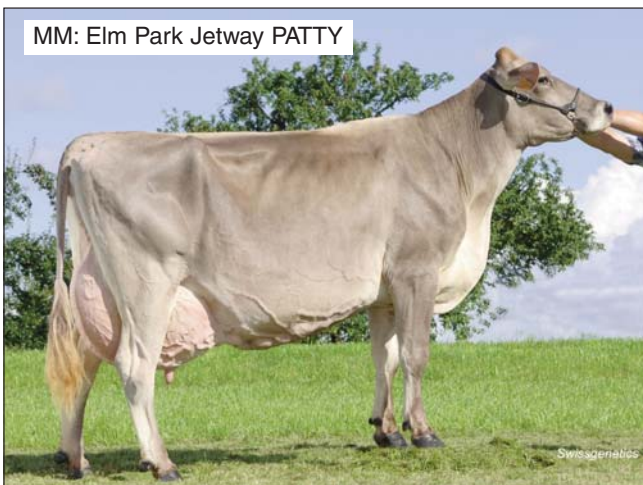
Verkäufer: Mortiz Fecker, Wittenbach

Weiter auf Seite 2

M: Fecker Cognac SWISSLADY EX91



MM: Elm Park Jetway PATTY



Weitere Informationen und Pedigrees finden Sie auf der Homepage!

www.swiss-international-sale.com

Infos: ZS-AG, Kasernenstr. 97, CH-7007 Chur, T.: +41 81 250 77 27, F.: +41 81 250 77 28, www.zs-ag.ch
Anfahrt: Ausfahrt Chur Süd, Richtung Sportanlage Obere Au / GEHLA, Parkplatz und Eingang GEHLA

Schweizer Bauer
Die unabhängige Zeitung für die Landwirtschaft

4. Swiss International Sale



Red Holstein · Holstein · Brown Swiss · Jersey

Auktion mit 40 top Jungvieh Angebote aus: Schweiz, Österreich, Deutschland, Holland, Luxemburg
Versteigerung, Samstag 05.09.09 um 13.00 Uhr
Spezielle Atmosphäre, Auktionator: Andreas Aebi / Organisation: ZS-AG, Chur

05.09.09, Hallenstadion Obere AU, GEHLA, Chur CH

Rind: SURGE x Fecker Cognac SWISSLADY EX91

Fecker Cognac SWISSLADY-ET

CH 120.0144.4126.1 ♀

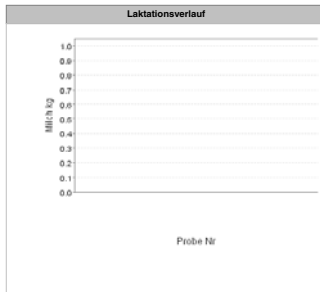
| | | | | | | | |
|--------------|---|------|--|----------|------------------------------|-------|----|
| Geb. Dat. | 15.05.2002 | Abz. | | K-Kasein | | Rasse | BS |
| Blutanteile: | BS: 100.0% | | | | | | |
| Besitzer: | 287-066 Fecker Moritz, Dottenwil, 9300 Wittenbach | | | | | | |
| Züchter: | 287-066 Fecker Moritz, Dottenwil, 9300 Wittenbach | | | | | | |
| V: | COGNAC-ET, US 193672.8 | | | M: | PATTY-ET, CH 110.2870.7414.3 | | |

| ZW CH BV09 | | | | | | | | | | | | Melkbarkeit | | | | |
|------------|----|----------|---------|--------|---------|--------|----------|-------|-------|----|-----|-------------|------------|-----|------------|-------|
| Datum | B% | Milch kg | Fett kg | Fett % | Elw. kg | Elw. % | B% Pers. | Pers. | B% ZZ | ZZ | GZW | MIW | Datum | IV% | DMG kg/min | NG kg |
| 07.04.2009 | 61 | +858 | +54 | +0.27 | +29 | 0.00 | 66 | 97 | 53 | 90 | 125 | 124 | 04.03.2005 | 45 | 2.4 | 0 |

| Standardlaktation | | | | | | | | | | | | Gesamtlaktation | | | | Code | | | | |
|---------------------------|-------------|---------|------|----------|--------|---------|--------|---------|-----|-------|-----|-----------------|----------|--------|---------|--------|---------|-----|----|-------|
| Kalbe-datum | Kalbe-alter | Abschl. | Tage | Milch kg | Fett % | Fett kg | Elw. % | Elw. kg | LP | Pers. | BD | Tage | Milch kg | Fett % | Fett kg | Elw. % | Elw. kg | PM | MM | Lakt. |
| 04.10.2004 | 2.05 | 1A5 | 305 | 7877 | 4.4 | 344 | 3.5 | 272 | 116 | 84 | 110 | 313 | 8039 | 4.4 | 351 | 3.5 | 278 | A4 | | |
| 03.11.2005 | 3.06 | 2B5 | 302 | 8219 | 4.4 | 363 | 3.7 | 307 | 97 | 83 | 111 | 302 | 8219 | 4.4 | 363 | 3.7 | 307 | A4 | | |
| 01.03.2007 | 4.10 | 3A1 | 305 | 14818 | 4.3 | 630 | 3.8 | 566 | 151 | 85 | 115 | 308 | 14950 | 4.3 | 636 | 3.8 | 573 | AT4 | | |
| 15.03.2008 | 5.10 | 4B1 | 0 | 0 | 0.0 | 0 | 0.0 | 0 | 0 | 0 | 0 | 0 | 0 | 0.0 | 0 | 0.0 | 0 | | | |
| Durchschnitt aus 3 Lakt.: | | | | 10305 | 4.32 | 446 | 3.70 | 382 | 121 | 84 | 112 | 230 | 10403 | 4.33 | 450 | 3.71 | 386 | | | |

Kursiv dargestellte Laktationsdaten sind geschätzte 305-Tage Leistungen.
Lakt. Codes: 1=beeinträchtigt (AN), 2=Frühgeburt, 3=Unterbruch, 4=Spülung ET, 6=verworfen, 923 31208 4.33 1350 3.71 1158

| Probe-datum | Nr. | Milch kg Probe | Milch kg Tag | Fett % | Elw. % | ZZ 1000/ml | HS mg/dl | PM | MM | Lineare Beschreibung und Einstufung (LBE) | 4. Lakt. | Klasse EX |
|-------------|-----|----------------|--------------|--------|--------|------------|----------|----|----|---|----------|-----------|
|-------------|-----|----------------|--------------|--------|--------|------------|----------|----|----|---|----------|-----------|



| Letzte Besamungen/ET | | | |
|----------------------|---|-------------|--------------------|
| 31.01.2009 | 1 | JONGLEUR-ET | CH 120.0270.9369.3 |
| 30.01.2009 | 1 | JONGLEUR-ET | CH 120.0270.9369.3 |

Bes. Codes: 1=Besamt, 2=belegt, 5=Embryotransfer, 9=Stier nicht ausgewiesen

| Merkmal | Note/Ziffer | ZW CH BV09 | 4. Lakt. | Klasse EX |
|-----------------------|-------------|------------|-----------|--------------|
| Datum | 14.04.2008 | 07.04.2009 | | |
| Gesamtnote | 91 | +0.90 | | |
| Rahmen* | 93 | +0.58 | | |
| Becken | | +0.24 | | |
| Fundament | 92 | +0.94 | | |
| Euter | 90 | +1.24 | | |
| Zitzen | 90 | | | |
| Widerristhöhe | 149 | +0.93 | klein | gross |
| Kreuzbeinhöhe | | | klein | gross |
| Flankentiefe | 7 | +0.61 | wenig | viel |
| Brustbreite | 6 | -0.06 | schmal | breit |
| Obere Linie | 6 | +0.10 | gesenkt | erhöht |
| Beckenlänge | 58 | +0.27 | klein | gross |
| Beckenbreite | 7 | -0.13 | schmal | breit |
| Beckenneigung | 5 | -0.58 | gestellt | abgezogen |
| Lage Umdreher | 5 | -0.02 | hinten | vorne |
| Sprungelenk Winkel. | 4 | -1.17 | gerade | säbelbeinig |
| Sprungelenk Auspräg. | 6 | +0.42 | voll | trocken |
| Fasseln | 7 | +0.85 | weich | stiel |
| Klauensatz | 9 | +0.64 | flach | hoch |
| Voreuterlänge | 6 | +0.65 | wenig | viel |
| Voreuteraufhängung | 5 | +0.75 | locker | straff |
| Aufhängung hi. Breite | 7 | +0.54 | schmal | breit |
| Aufhängung hi. Höhe | 7 | +1.53 | tief | hoch |
| Eutertiefe | 3 | +0.41 | tief | hoch |
| Euterboden | | | gestuft | angehoben |
| Zentralband | 6 | +1.10 | n. vorh. | I. gespalten |
| Zitzenlänge | 6 | +0.57 | kurz | lang |
| Zitzendicke | 5 | -0.50 | fein | grob |
| Zitzenstellung | 5 | +0.76 | n. aussen | n. innen |
| Verteilung vorne | 5 | +0.45 | weit | eng |
| Verteilung hinten | 5 | +0.74 | weit | eng |
| Zusatzitzen | rein | | | |
| Bemuskelung | 6 | -0.35 | leer | voll |
| BCS | | | | |



Weitere Informationen und Pedigrees finden Sie auf der Homepage!

www.swiss-international-sale.com

Infos: ZS-AG, Kasernenstr. 97, CH-7007 Chur, T.: +41 81 250 77 27, F.: +41 81 250 77 28, www.zs-ag.ch
Anfahrt: Ausfahrt Chur Süd, Richtung Sportanlage Obere Au / GEHLA, Parkplatz und Eingang GEHLA



Die unabhängige Zeitung für die Landwirtschaft

4. Swiss International Sale



Red Holstein · Holstein · Brown Swiss · Jersey

Auktion mit 40 top Jungvieh Angebote aus: Schweiz, Österreich, Deutschland, Holland, Luxemburg
Versteigerung, Samstag 05.09.09 um 13.00 Uhr
Spezielle Atmosphäre, Auktionator: Andreas Aebi / Organisation: ZS-AG, Chur

05.09.09, Hallenstadion Obere AU, GEHLA, Chur CH

Rind: SURGE x Fecker Cognac SWISSLADY EX91

Elm Park Jetway PATTY-ET *TM

CH 110.2870.7414.3 ♀

| | | | | | | | | | | | | | | | | | | | | |
|--|------------------------|--|--------------------|-----------|--------------------|------------|----------|---------|-------|----------|-----|------|--------------|--------|------------|--------|---------|----|----|-------|
| Geb. Dat. | 08.01.1999 | Abz. | * DL | ic-Kasein | Rasse | BS | | | | | | | | | | | | | | |
| Blutanteile: | BS: 100.0% | | | | | | | | | | | | | | | | | | | |
| Besitzer: | 907-174 | Schwegler Paul, Zollhaus, 6153 Uthusen | | | | | | | | | | | | | | | | | | |
| Züchter: | 1900-058 | Kietzman - Prange, Sheboygan Falls, Sheboygan Falls WI 53085 | | | | | | | | | | | | | | | | | | |
| V: | JETWAY-ET, US 185301.8 | | | M: | PAMMY, US 820324.3 | | | | | | | | | | | | | | | |
| ZW CH BV09 | | | | | | | | | | | | | | | | | | | | |
| Datum | B% | Milch kg | Fett kg | Fett % | Elw. kg | Elw. % | B% Pers. | Pers. | B% ZZ | ZZ | GZW | MIW | Datum | IV% | DMG kg/min | NG kg | | | | |
| 07.04.2009 | 80 | +638 | +49 | +0.33 | +23 | +0.02 | 83 | 108 | 77 | 83 | 122 | 120 | Triple aA: | | | | | | | |
| Standardlaktation | | | | | | | | | | | | | | | | | | | | |
| Kalbe-datum | Kalbe-alter | Abschl. | Tage | Milch kg | Fett % | Fett kg | Elw. % | Elw. kg | LP | Pers. | BD | Tage | Milch kg | Fett % | Fett kg | Elw. % | Elw. kg | PM | MM | Lakt. |
| 07.03.2001 | 2.02 | 1B1 | 305 | 8603 | 5.0 | 429 | 3.9 | 334 | 112 | 92 | 83 | 390 | 10515 | 5.0 | 528 | 3.9 | 412 | A4 | | |
| 19.06.2002 | 3.05 | 2B1 | 305 | 12164 | 4.9 | 602 | 3.7 | 455 | 134 | 87 | 89 | 357 | 13741 | 4.9 | 668 | 3.8 | 517 | A4 | | |
| 08.09.2003 | 4.08 | 3B1 | 305 | 12101 | 5.2 | 624 | 3.6 | 435 | 127 | 91 | 100 | 721 | 23874 | 4.9 | 1177 | 3.8 | 907 | A4 | | |
| 09.11.2005 | 6.10 | 4A1 | 305 | 12140 | 5.3 | 640 | 3.5 | 423 | 121 | 85 | 104 | 333 | 12909 | 5.3 | 683 | 3.5 | 452 | A4 | | |
| 06.12.2006 | 7.11 | 5B1 | 305 | 14304 | 4.7 | 671 | 3.5 | 494 | 137 | 105 | 103 | 725 | 29534 | 4.7 | 1393 | 3.6 | 1074 | A4 | | 3x |
| 27.01.2009 | 10.01 | 6 | 305 | 11038 | 4.3 | 479 | 3.4 | 372 | | 0 | 103 | 140 | 6127 | 4.4 | 270 | 3.3 | 204 | A4 | | 3x |
| Durchschnitt aus 5 Lakt.: 11862 5.00 593 3.61 428 126 92 95 505 18115 4.91 890 3.71 672 | | | | | | | | | | | | | | | | | | | | |
| Kursiv dargestellte Laktationsdaten sind geschätzte 305-Tage Leistungen. | | | | | | | | | | | | | | | | | | | | |
| Lakt. Codes: 1=beeinträchtigt (AN), 2=Frühgeburt, 3=Unterbruch, 4=Spülung ET, 6=verworfen. | | | | | | | | | | | | | | | | | | | | |
| Lebensleistung: 2666 96700 4.88 4719 3.69 3566 | | | | | | | | | | | | | | | | | | | | |
| Lineare Beschreibung und Einstufung (LBE) | | | | | | | | | | | | | | | | | | | | |
| Probe-datum | Nr. | Milch kg Probe | Milch kg Tag | Fett % | Elw. % | ZZ 1000/ml | HS mg/dl | PM | MM | 3. Lakt. | | | Klasse EX | | | | | | | |
| 18.02.09 | 1 | 44.5 | 44.5 | 5.18 | 3.31 | 68 | 45 | A4 | 3x | | | | | | | | | | | |
| 23.03.09 | 2 | 48.3 | 48.3 | 4.78 | 3.25 | 482 | 30 | A4 | 3x | | | | | | | | | | | |
| 24.04.09 | 3 | 40.2 | 40.2 | 3.64 | 3.39 | 101 | 46 | A4 | 3x | | | | | | | | | | | |
| 30.05.09 | 4 | 42.2 | 42.2 | 3.80 | 3.40 | 133 | 35 | A4 | | | | | | | | | | | | |
| Laktationsverlauf | | | | | | | | | | | | | | | | | | | | |
| | | | | | | | | | | | | | | | | | | | | |
| Letzte Besamungen/ET | | | | | | | | | | | | | | | | | | | | |
| 01.04.2008 | 1 | TAU | CH 120.0148.8757.1 | | | | | | | | | | | | | | | | | |
| 12.02.2008 | 1 | JOLDEN-ET | CH 120.0004.1467.5 | | | | | | | | | | | | | | | | | |
| Bes. Codes: 1=Besamung, 2=belegt, 5=Embryotransfer, 9=Ster nicht ausgewiesen | | | | | | | | | | | | | | | | | | | | |
| Merkmale | | | | | | | | | | | | | | | | | | | | |
| Widersthöhe | 150 | +1.09 | klein | | | | | | | | | | gross | | | | | | | |
| Kreuzbeinhöhe | | | klein | | | | | | | | | | gross | | | | | | | |
| Flankentiefe | 9 | +0.42 | wenig | | | | | | | | | | viel | | | | | | | |
| Brustbreite | 9 | | schmal | | | | | | | | | | breit | | | | | | | |
| Obere Linie | 6 | +0.03 | gesenkt | | | | | | | | | | erhöht | | | | | | | |
| Beckenlänge | 58 | +0.25 | klein | | | | | | | | | | gross | | | | | | | |
| Beckenbreite | 9 | +0.80 | schmal | | | | | | | | | | breit | | | | | | | |
| Beckenneigung | 5 | -0.68 | gestellt | | | | | | | | | | abgezogen | | | | | | | |
| Lage Umdreher | 5 | | hinten | | | | | | | | | | vorne | | | | | | | |
| Sprungelenk Winkel. | 4 | -1.57 | gerade | | | | | | | | | | säbelbeinig | | | | | | | |
| Sprungelenk Auspräg. | 6 | +0.01 | voll | | | | | | | | | | trocken | | | | | | | |
| Fesseln | 6 | +0.19 | weich | | | | | | | | | | steil | | | | | | | |
| Klauensatz | 6 | +0.54 | flach | | | | | | | | | | hoch | | | | | | | |
| Voreuterlänge | 9 | +1.06 | wenig | | | | | | | | | | viel | | | | | | | |
| Voreuteraufhängung | 7 | +0.88 | locker | | | | | | | | | | straff | | | | | | | |
| Aufhängung hl. Breite | 9 | +0.73 | schmal | | | | | | | | | | breit | | | | | | | |
| Aufhängung hl. Höhe | 7 | +1.13 | tief | | | | | | | | | | hoch | | | | | | | |
| Eutertiefe | 4 | +1.14 | tief | | | | | | | | | | hoch | | | | | | | |
| Euterboden | | | gestuft | | | | | | | | | | angehoben | | | | | | | |
| Zentralband | 7 | +1.39 | n. vorh. | | | | | | | | | | l. gespalten | | | | | | | |
| Zitzenlänge | 6 | +0.02 | kurz | | | | | | | | | | lang | | | | | | | |
| Zitzenstärke | 6 | +0.31 | fein | | | | | | | | | | grob | | | | | | | |
| Zitzenstellung | 6 | +0.81 | n. aussen | | | | | | | | | | n. innen | | | | | | | |
| Verteilung vorne | 6 | +1.32 | weit | | | | | | | | | | eng | | | | | | | |
| Verteilung hinten | 7 | +1.31 | weit | | | | | | | | | | eng | | | | | | | |
| Zusatzzitzen | rein | | | | | | | | | | | | | | | | | | | |
| Bemuskelung | 7 | +0.04 | leer | | | | | | | | | | voll | | | | | | | |
| BCS | | | | | | | | | | | | | | | | | | | | |



Weitere Informationen und Pedigrees finden Sie auf der Homepage!

www.swiss-international-sale.com

Infos: ZS-AG, Kasernenstr. 97, CH-7007 Chur, T.: +41 81 250 77 27, F.: +41 81 250 77 28, www.zs-ag.ch
Anfahrt: Ausfahrt Chur Süd, Richtung Sportanlage Obere Au / GEHLA, Parkplatz und Eingang GEHLA



Die unabhängige Zeitung für die Landwirtschaft