

4. Swiss International Sale



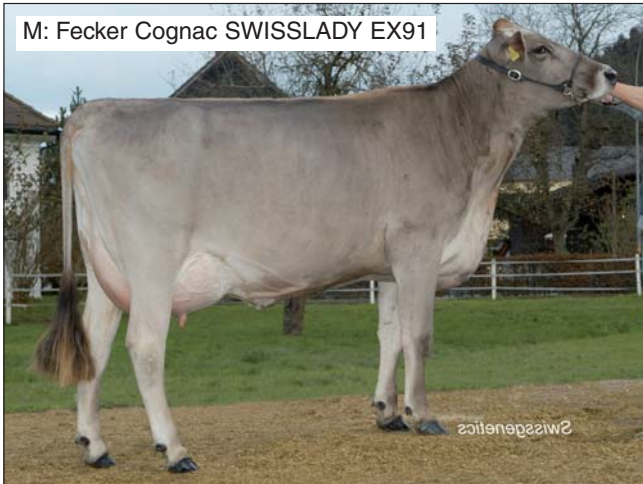
Red Holstein · Holstein · Brown Swiss · Jersey

Auktion mit 40 top Jungvieh Angebote aus: Schweiz, Österreich, Deutschland, Holland, Luxemburg
Versteigerung, Samstag 05.09.09 um 13.00 Uhr
Spezielle Atmosphäre, Auktionator: Andreas Aebi / Organisation: ZS-AG, Chur

05.09.09, Hallenstadion Obere AU, GEHLA, Chur CH

Rind: Dynasty x Fecker Cognac SWISSLADY EX91

M: Fecker Cognac SWISSLADY EX91

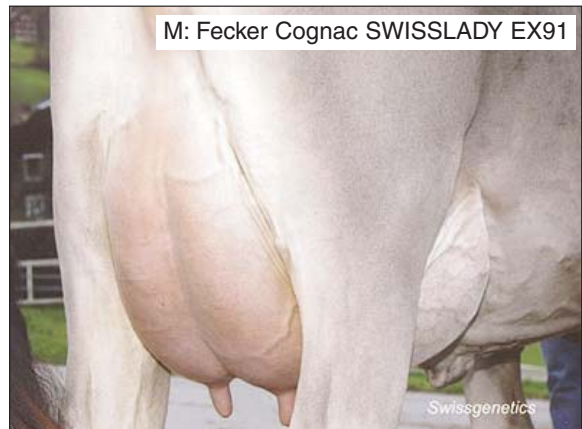


Ein Top Angebot aus einer bekannten Familie. Die Mutter des Rindes ist die bekannte Fecker Cognac SWISSLADY. SWISSLADY hat bereits an mehreren Ausstellungen erfolgreich teilgenommen und hat eine Höchstleistung von 14'818kg Milch mit 4.3% Fett und 3.8% Eiweiss. Sie ist beschrieben mit EX91. Swisslady hat zwei Harts Ensign ENERGY Söhne im offiziellen Prüfprogramm von Swissgenetics. Zudem ist sie die einzige Vollschwester von den zwei positiv geprüften Stiere Schwegler Cognac CARLOS (5. Rang KB-Hitparade) und Fecker Cognac SWISSBOY. Die Grossmutter des Angebotes ist die Jetway-PATTY. Auch PATTY ist bekannt als Schau- (EX95) und Leistungskuh (HL 14'304kg 4.7% 3.5%).

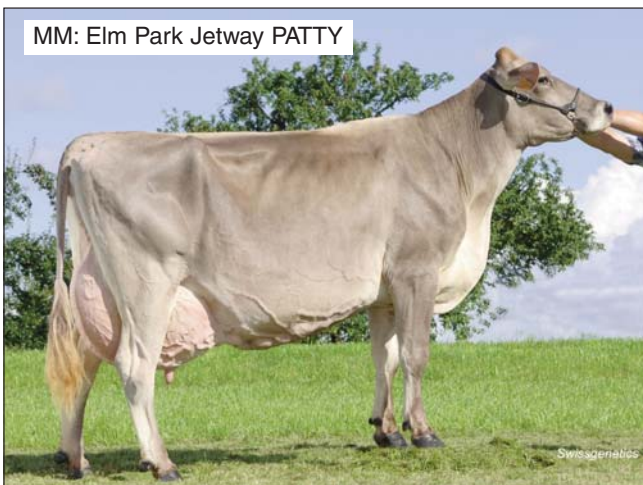
Verkäufer: Roger Meier, Unterägeri

Weiter auf Seite 2

M: Fecker Cognac SWISSLADY EX91



MM: Elm Park Jetway PATTY



Weitere Informationen und Pedigrees finden Sie auf der Homepage!

www.swiss-international-sale.com

Infos: ZS-AG, Kasernenstr. 97, CH-7007 Chur, T.: +41 81 250 77 27, F.: +41 81 250 77 28, www.zs-ag.ch
Anfahrt: Ausfahrt Chur Süd, Richtung Sportanlage Obere Au / GEHLA, Parkplatz und Eingang GEHLA

Schweizer Bauer
Die unabhängige Zeitung für die Landwirtschaft

4. Swiss International Sale



Red Holstein · Holstein · Brown Swiss · Jersey

Auktion mit 40 top Jungvieh Angebote aus: Schweiz, Österreich, Deutschland, Holland, Luxemburg
Versteigerung, Samstag 05.09.09 um 13.00 Uhr
Spezielle Atmosphäre, Auktionator: Andreas Aebi / Organisation: ZS-AG, Chur

05.09.09, Hallenstadion Obere AU, GEHLA, Chur CH

Rind: Dynasty x Fecker Cognac SWISSLADY EX91

Fecker Cognac SWISSLADY-ET

CH 120.0144.4126.1 ♀

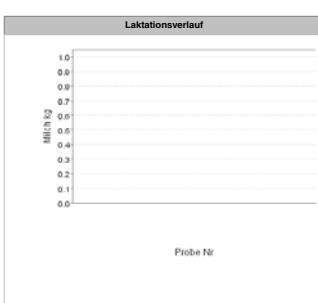
Geb. Dat.	15.05.2002	Abz.		K-Kasein		Rasse	BS
Blutanteile:	BS: 100.0%						
Besitzer:	287-066 Fecker Moritz, Dottenwil, 9300 Wittenbach						
Züchter:	287-066 Fecker Moritz, Dottenwil, 9300 Wittenbach						
V:	COGNAC-ET, US 193672.8			M:	PATTY-ET, CH 110.2870.7414.3		

ZW CH BV09												Melkbarkeit				
Datum	B%	Milch kg	Fett kg	Fett %	Elw. kg	Elw. %	B% Pers.	Pers.	B% ZZ	ZZ	GZW	MIW	Datum	IV%	DMG kg/min	NG kg
07.04.2009	61	+858	+54	+0.27	+29	0.00	66	97	53	90	125	124	04.03.2005	45	2.4	0

Standardlaktation												Gesamtlaktation				Code				
Kalbe-datum	Kalbe-alter	Abschl.	Tage	Milch kg	Fett %	Fett kg	Elw. %	Elw. kg	LP	Pers.	BD	Tage	Milch kg	Fett %	Fett kg	Elw. %	Elw. kg	PM	MM	Lakt.
04.10.2004	2.05	1A5	305	7877	4.4	344	3.5	272	116	84	110	313	8039	4.4	351	3.5	278	A4		
03.11.2005	3.06	2B5	302	8219	4.4	363	3.7	307	97	83	111	302	8219	4.4	363	3.7	307	A4		
01.03.2007	4.10	3A1	305	14818	4.3	630	3.8	566	151	85	115	308	14950	4.3	636	3.8	573	AT4		
15.03.2008	5.10	4B1	0	0	0.0	0	0.0	0	0	0	0	0	0	0.0	0	0.0	0			
Durchschnitt aus 3 Lakt.:				10305	4.32	446	3.70	382	121	84	112	230	10403	4.33	450	3.71	386			

Kursiv dargestellte Laktationsdaten sind geschätzte 305-Tage Leistungen.
Lakt. Codes: 1=beeinträchtigt (AN), 2=Frühgeburt, 3=Unterbruch, 4=Spülung ET, 6=verworfen, 923 31208 4.33 1350 3.71 1158

Probe-datum	Nr.	Milch kg Probe	Milch kg Tag	Fett %	Elw. %	ZZ 1000/ml	HS mg/dl	PM	MM	Lineare Beschreibung und Einstufung (LBE)	4. Lakt.	Klasse EX
-------------	-----	----------------	--------------	--------	--------	------------	----------	----	----	---	----------	-----------



Letzte Besamungen/ET			
31.01.2009	1	JONGLEUR-ET	CH 120.0270.9369.3
30.01.2009	1	JONGLEUR-ET	CH 120.0270.9369.3

Bes. Codes: 1=Besamt, 2=belegt, 5=Embryotransfer, 9=Ster nicht ausgewiesen

Merkmal	Note/Ziffer	ZW CH BV09	4. Lakt.	Klasse EX
Datum	14.04.2008	07.04.2009		
Gesamtnote	91	+0.90		
Rahmen*	93	+0.58		
Becken		+0.24		
Fundament	92	+0.94		
Euter	90	+1.24		
Zitzen	90			
Widerristhöhe	149	+0.93	klein	gross
Kreuzbeinhöhe			klein	gross
Flankentiefe	7	+0.61	wenig	viel
Brustbreite	6	-0.06	schmal	breit
Obere Linie	6	+0.10	gesenkt	erhöht
Beckenlänge	58	+0.27	klein	gross
Beckenbreite	7	-0.13	schmal	breit
Beckenneigung	5	-0.58	gestellt	abgezogen
Lage Umdreher	5	-0.02	hinten	vorne
Sprungelenk Winkel.	4	-1.17	gerade	säbelbeinig
Sprungelenk Auspräg.	6	+0.42	voll	trocken
Fasseln	7	+0.85	weich	stiel
Klauensatz	9	+0.64	flach	hoch
Voreuterlänge	6	+0.65	wenig	viel
Voreuteraufhängung	5	+0.75	locker	straff
Aufhängung hi. Breite	7	+0.54	schmal	breit
Aufhängung hi. Höhe	7	+1.53	tief	hoch
Eutertiefe	3	+0.41	tief	hoch
Euterboden			gestuft	angehoben
Zentralband	6	+1.10	n. vorh.	I. gespalten
Zitzenlänge	6	+0.57	kurz	lang
Zitzendicke	5	-0.50	fein	grob
Zitzenstellung	5	+0.76	n. aussen	n. innen
Verteilung vorne	5	+0.45	weit	eng
Verteilung hinten	5	+0.74	weit	eng
Zusatzitzen	rein			
Bemuskelung	6	-0.35	leer	voll
BCS				



Weitere Informationen und Pedigrees finden Sie auf der Homepage!

www.swiss-international-sale.com

Infos: ZS-AG, Kasernenstr. 97, CH-7007 Chur, T.: +41 81 250 77 27, F.: +41 81 250 77 28, www.zs-ag.ch
Anfahrt: Ausfahrt Chur Süd, Richtung Sportanlage Obere Au / GEHLA, Parkplatz und Eingang GEHLA



Die unabhängige Zeitung für die Landwirtschaft

4. Swiss International Sale



Red Holstein · Holstein · Brown Swiss · Jersey

Auktion mit 40 top Jungvieh Angebote aus: Schweiz, Österreich, Deutschland, Holland, Luxemburg
Versteigerung, Samstag 05.09.09 um 13.00 Uhr
Spezielle Atmosphäre, Auktionator: Andreas Aebi / Organisation: ZS-AG, Chur

05.09.09, Hallenstadion Obere AU, GEHLA, Chur CH

Rind: Dynasty x Fecker Cognac SWISSLADY EX91

Elm Park Jetway PATTY-ET *TM

CH 110.2870.7414.3 ♀

Geb. Dat.	08.01.1999	Abz.	* DL	ic-Kasein	Rasse	BS														
Blutanteile:	BS: 100.0%																			
Besitzer:	907-174	Schwegler Paul, Zollhaus, 6153 Uthusen																		
Züchter:	1900-058	Kietzman - Prange, Sheboygan Falls, Sheboygan Falls WI 53085																		
V:	JETWAY-ET, US 185301.8			M:	PAMMY, US 820324.3															
ZW CH BV09																				
Datum	B%	Milch kg	Fett kg	Fett %	Elw. kg	Elw. %	B% Pers.	Pers.	B% ZZ	ZZ	GZW	MIW	Datum	IV%	DMG kg/min	NG kg				
07.04.2009	80	+638	+49	+0.33	+23	+0.02	83	108	77	83	122	120	Triple aA:							
Standardlaktation																				
Kalbe-datum	Kalbe-alter	Abschl.	Tage	Milch kg	Fett kg	Fett %	Elw. %	Elw. kg	LP	Pers.	BD	Tage	Milch kg	Fett %	Fett kg	Elw. %	Elw. kg	PM	MM	Lakt.
07.03.2001	2.02	1B1	305	8603	5.0	429	3.9	334	112	92	83	390	10515	5.0	528	3.9	412	A4		
19.06.2002	3.05	2B1	305	12164	4.9	602	3.7	455	134	87	89	357	13741	4.9	668	3.8	517	A4		
08.09.2003	4.08	3B1	305	12101	5.2	624	3.6	435	127	91	100	721	23874	4.9	1177	3.8	907	A4		
09.11.2005	6.10	4A1	305	12140	5.3	640	3.5	423	121	85	104	333	12909	5.3	683	3.5	452	A4		
06.12.2006	7.11	5B1	305	14304	4.7	671	3.5	494	137	105	103	725	29534	4.7	1393	3.6	1074	A4		3x
27.01.2009	10.01	6	305	11038	4.3	479	3.4	372		0	103	140	6127	4.4	270	3.3	204	A4		3x
Durchschnitt aus 5 Lakt.: 11862 5.00 593 3.61 428 126 92 95 505 18115 4.91 890 3.71 672																				
Kursiv dargestellte Laktationsdaten sind geschätzte 305-Tage Leistungen.																				
Lebensleistung																				
Lakt. Codes: 1=beeinträchtigt (AN), 2=Frühgeburt, 3=Unterbruch, 4=Spülung ET, 6=verworfen, 2666 96700 4.88 4719 3.69 3566																				
Lineare Beschreibung und Einstufung (LBE)																				
Probe-datum	Nr.	Milch kg Probe	Milch kg Tag	Fett %	Elw. %	ZZ 1000/ml	HS mg/dl	PM	MM	3. Lakt.			Klasse EX							
18.02.09	1	44.5	44.5	5.18	3.31	68	45	A4	3x											
23.03.09	2	48.3	48.3	4.78	3.25	482	30	A4	3x											
24.04.09	3	40.2	40.2	3.64	3.39	101	46	A4	3x											
30.05.09	4	42.2	42.2	3.80	3.40	133	35	A4												
Laktationsverlauf																				
Letzte Besamungen/ET																				
01.04.2008	1	TAU	CH 120.0148.8757.1																	
12.02.2008	1	JOLDEN-ET	CH 120.0004.1467.5																	
Bes. Codes: 1=Besamung, 2=belegt, 5=Embryotransfer, 9=Ster nicht ausgewiesen																				
Merkmale																				
Widersthöhe	150	+1.09	klein	gross																
Kreuzbeinhöhe			klein	gross																
Flankentiefe	9	+0.42	wenig	viel																
Brustbreite	9		schmal	breit																
Obere Linie	6	+0.03	gesenkt	erhöht																
Beckenlänge	58	+0.25	klein	gross																
Beckenbreite	9	+0.80	schmal	breit																
Beckenneigung	5	-0.68	gestellt	abgezogen																
Lage Umdreher	5		hinten	vorne																
Sprungelenk Winkel.	4	-1.57	gerade	süßelbeinig																
Sprungelenk Auspräg.	6	+0.01	voll	trocken																
Fesseln	6	+0.19	weich	steil																
Klauensatz	6	+0.54	flach	hoch																
Voreuterlänge	9	+1.06	wenig	viel																
Voreuteraufhängung	7	+0.88	locker	straff																
Aufhängung hl. Breite	9	+0.73	schmal	breit																
Aufhängung hl. Höhe	7	+1.13	tief	hoch																
Eutertiefe	4	+1.14	tief	hoch																
Euterboden			gestuft	angehoben																
Zentralband	7	+1.39	n. vorh.	l. gespalten																
Zitzenlänge	6	+0.02	kurz	lang																
Zitzenstärke	6	+0.31	fein	grob																
Zitzenstellung	6	+0.81	n. aussen	n. innen																
Verteilung vorne	6	+1.32	weit	eng																
Verteilung hinten	7	+1.31	weit	eng																
Zusatzzitzen	rein																			
Bemuskelung	7	+0.04	leer	voll																
BCS																				



Weitere Informationen und Pedigrees finden Sie auf der Homepage!

www.swiss-international-sale.com

Infos: ZS-AG, Kasernenstr. 97, CH-7007 Chur, T.: +41 81 250 77 27, F.: +41 81 250 77 28, www.zs-ag.ch
Anfahrt: Ausfahrt Chur Süd, Richtung Sportanlage Obere Au / GEHLA, Parkplatz und Eingang GEHLA



Die unabhängige Zeitung für die Landwirtschaft