

4. Swiss International Sale

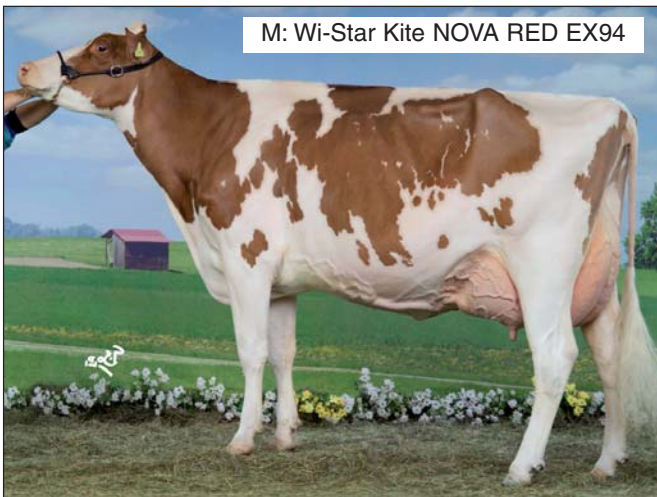


Red Holstein · Holstein · Brown Swiss · Jersey

Auktion mit 40 top Jungvieh Angebote aus: Schweiz, Österreich, Deutschland, Holland, Luxemburg
Versteigerung, Samstag 05.09.09 um 13.00 Uhr
Spezielle Atmosphäre, Auktionator: Andreas Aebi / Organisation: ZS-AG, Chur

05.09.09, Hallenstadion Obere AU, GEHLA, Chur CH

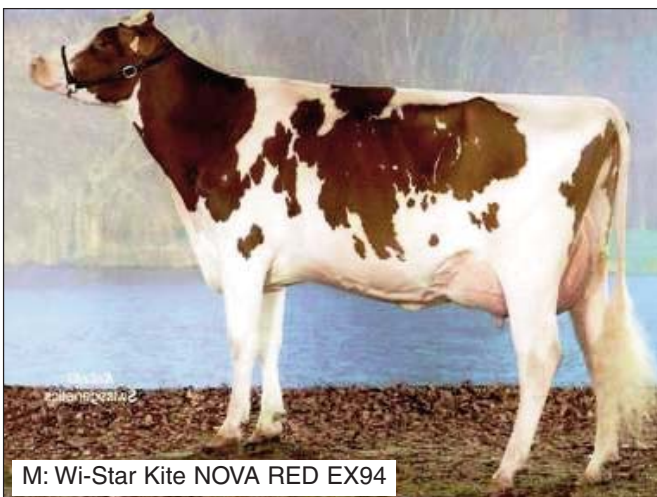
Trächtigkeit: DEBONAIR x Kite NOVA RED EX94



Die Mutter, Wi-Star Kite NOVA RED EX94 müsste wahrscheinlich nicht näher vorgestellt werden. Jeder, der etwas mit Viehzucht zu tun hat, kennt sie. Mit einer Höchstleistung von 18'140kg Milch, 3.9% Fett und 3.4% Eweisse und einer EX94 Einstufung ist dies auch logisch. Dank ihren Siegen auf den nationalen Schauen auch über die Landesgrenze hinaus, ist sie überall bekannt. Angeboten wird ein Trägartier mit einer Trächtigkeit NOVA x DEBONAIR. DEBONAIR ist ein Talent Sohn aus der Durham-RAE und geht ebenfalls zurück auf eine tiefe erfolgreiche Familie.

Verkäufer: Fredy Stampfli, Balsthal

Weiter auf Seite 2



Weitere Informationen und Pedigrees finden Sie auf der Homepage!

www.swiss-international-sale.com

Infos: ZS-AG, Kasernenstr. 97, CH-7007 Chur, T.: +41 81 250 77 27, F.: +41 81 250 77 28, www.zs-ag.ch
Anfahrt: Ausfahrt Chur Süd, Richtung Sportanlage Obere Au / GEHLA, Parkplatz und Eingang GEHLA

Schweizer Bauer

Die unabhängige Zeitung für die Landwirtschaft

4. Swiss International Sale



Red Holstein · Holstein · Brown Swiss · Jersey

Auktion mit 40 top Jungvieh Angebote aus: Schweiz, Österreich, Deutschland, Holland, Luxemburg
Versteigerung, Samstag 05.09.09 um 13.00 Uhr
Spezielle Atmosphäre, Auktionator: Andreas Aebi / Organisation: ZS-AG, Chur

05.09.09, Hallenstadion Obere AU, GEHLA, Chur CH

Trächtigkeit: DEBONAIR x Kite NOVA RED EX94



Schweizerischer Fleckviehzuchtverband
Fédération suisse d'élevage de la race tachetée rouge

Leistungsblatt



Wi-Star Kite NOVA

Züchter:	SHoZV / FSHo Grangeneuve, 1725 Posieux	Identität:	CH 120.0239.4965.9 RH	VV:	SKYCHIEF CA 000.0039.1661.1 HO
Eigentümer:	Bernard Menoud Le Pré-Monsieur, 2112 Môtiers	Geboren am:	10.01.2002	MV:	RUDOLPH-ET CA 000.0547.0579.0 HO
VZG/Betr.Nr.:	488/135	Blutanteile:	reinrassig	HB-Stufe:	A
		Vater:	KITE-ET US 001.2846.0878.4 RF		
		Mutter:	NEVE CH 310.0284.1152.1 RF		

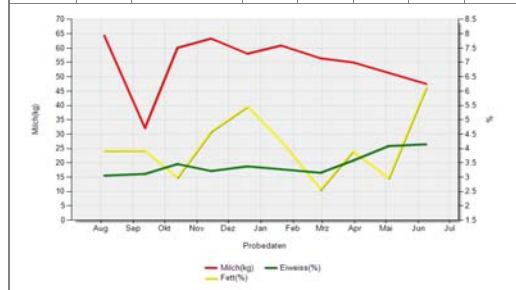
Zuchtwerte Milch										Weitere Zuchtwerte	
Auswertung	Basis	Herkunft	B%	Milch kg	Fett		Eiweiss		ZZ	ILM	GZW
					kg	%	kg	%			
24.03.2009	2009RH	National	57	+1790	+55	-0.18	+43	-0.19	94	128	143

Standardlaktationen												Gesamtlaktationen				
Meth.	Lakt. Nr.	Kalbedatum	Alter	ZKZ	Tage	Milch kg	Fett		Eiw.		Pers. %	Bemerkungen	Tage	Milch kg	Fett %	Eiw. %
A4	1	25.08.2004	2.7		305	11123	460	4.13	332	2.99	111		318	11508	4.15	3.01
A4	2	24.07.2005	3.6	333	293	13751	515	3.74	463	3.37	88		293	13751	3.74	3.37
A4	3	12.07.2006	4.6	353	305	18140	704	3.88	608	3.35	96		348	20237	4.01	3.43
Durchschnitt				343	301	14338	560	3.90	468	3.26	98		320	15165	3.97	3.27

Melkbarkeit				Lebensleistung		
Datum	DMG kg	IV %		Lebenstage	Milchleistung kg/Lebenstag	
				1992	45496	22.8

Exterieur							
Datum	Lakt.	Meth.	Typ	Fundam.	Euter	Zitzen	Total
11.04.2007	3	L	94 EX	95 EX	93 EX	92 EX	94 EX

Monatliche Proben letzter Abschluss							
Methode	Probe Nr.	Datum	Milch kg	Fett %	Eiw. %	Zell-Zahl	Harnstoff
A4		04.08.2006	64.5	3.94	3.05	26	21
A4		12.09.2006	32.2	3.93	3.12	17	24
A4		13.10.2006	60.2	3.00	3.47	21	29
A4		14.11.2006	63.5	4.60	3.23	41	29
A4		19.12.2006	58.1	5.47	3.39	47	20
A4		20.01.2007	61.0	4.25	3.28	105	31
A4		27.02.2007	56.5	2.58	3.17	53	25
A4		30.03.2007	55.2	3.91	3.59	40	33
A4		03.05.2007	51.4	2.98	4.10	40	22
A4		08.06.2007	47.6	6.14	4.15	1015	20



Letzte Besamung		
Datum	Name	Identität
04.06.2008	Ladino Park TALENT-IMP	AU 000.0093.0377.0

Lineare Beschreibung und Einstufungen																																															
Parameter	Widerristhöhe	Kreuzbeinhöhe	Brustumfang	Beckenlänge	Brustbreite	Flankentiefe	Beckenneigung	Beckenbreite	Bemuskelung / Subst.	Ausdruck	Sprungelenksw.	Sprungelenksauspr.	Fesseln	Klauensatz	Stellung hinten	Voreuter	Aufhängung vorn	Nacheuter	Aufhängung h. Höhe	Zentralband	Eutertiefe	Drüsigkeit	Zitzenform	Zitzenlänge vorn	Zitzenverteilung vor.	Zitzenstellung																					
158	157	220	60	6	schmal	9	wenig	5	ansteigend	8	schmal	4	wenig	9	wenig	5	gerade	9	voll	5	weich	6	wenig	8	kuhhässig	8	kurz	7	lose	8	wenig	7	tief	8	kein	6	tief	9	schwer	5	fein	6	kurz	5	weit	5	n. aussen

Weitere Informationen und Pedigrees finden Sie auf der Homepage!

www.swiss-international-sale.com

Infos: ZS-AG, Kasernenstr. 97, CH-7007 Chur, T.: +41 81 250 77 27, F.: +41 81 250 77 28, www.zs-ag.ch
Anfahrt: Ausfahrt Chur Süd, Richtung Sportanlage Obere Au / GEHLA, Parkplatz und Eingang GEHLA



Die unabhängige Zeitung für die Landwirtschaft