

4. Swiss International Sale

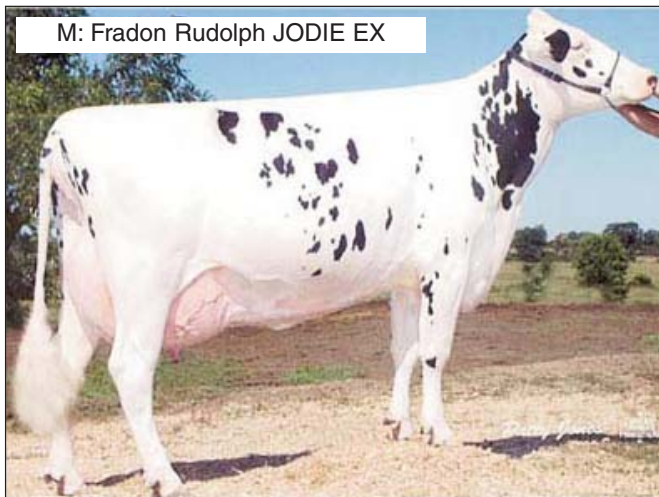


Red Holstein · Holstein · Brown Swiss · Jersey

Auktion mit 40 top Jungvieh Angebote aus: Schweiz, Österreich, Deutschland, Holland, Luxemburg
Versteigerung, Samstag 05.09.09 um 13.00 Uhr
Spezielle Atmosphäre, Auktionator: Andreas Aebi / Organisation: ZS-AG, Chur

05.09.09, Hallenstadion Obere AU, GEHLA, Chur CH

Rind Kite x Fradon Rudolph-JODIE EX



M: Fradon Rudolph JODIE EX

Rudolph Jodie hat die Rotbuntszene beeinflusst und verändert. Sie züchtet sehr sicher und ihre Nachkommen sind weltweit begehrt. Ihre Kite-Tochter ist in der Auktion und sie könnte eine der letzten Jodie-Töchter in einer öffentlichen Auktion sein, denn Rudolph Jodie lebt nicht mehr. Die Halbschwester des Angebots Fradon Encount JODIE EX94 (Encounter x Rudolph JODIE) ist nur eine der erfolgreichen Töchter von Rudolph JODIE.

Encount-JODIE war:

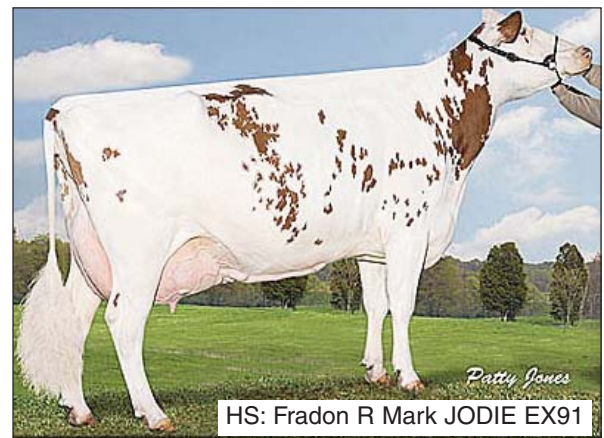
All-American Aged Cow 2008
HM All-Canadian R&W Mature Cow 2008
Nom. All-American R&W JR-2-YR 2004
1st Mature Cow R&W WDE Madison 2008
Grand Champ. Ontario R&W Show 2008
Grand Champ. R&W Quebec Intern. Show 2006



HS: Fradon Encount JOIDE EX94

Verkäufer: Holsteinforum Deutschland

Weiter auf Seite 2



HS: Fradon R Mark JODIE EX91



Weitere Informationen und Pedigrees finden Sie auf der Homepage!

www.swiss-international-sale.com

Infos: ZS-AG, Kasernenstr. 97, CH-7007 Chur, T.: +41 81 250 77 27, F.: +41 81 250 77 28, www.zs-ag.ch

Anfahrt: Ausfahrt Chur Süd, Richtung Sportanlage Obere Au / GEHLA, Parkplatz und Eingang GEHLA

Schweizer Bauer

Die unabhängige Zeitung für die Landwirtschaft

4. Swiss International Sale



Red Holstein · Holstein · Brown Swiss · Jersey

Auktion mit 40 top Jungvieh Angebote aus: Schweiz, Österreich, Deutschland, Holland, Luxemburg
Versteigerung, Samstag 05.09.09 um 13.00 Uhr
Spezielle Atmosphäre, Auktionator: Andreas Aebi / Organisation: ZS-AG, Chur

05.09.09, Hallenstadion Obere AU, GEHLA, Chur CH

Rind Kite x Fradon Rudolph-JODIE EX



FRADON RUDOLPH JODIE

HOCANF697972

EX-2E-CAN 6*(15/15)
MS:90 (FA:7 RAH:8 RAW:7) F&L:87 DS:92 R:90 [Details](#) [Past Classifications](#)

Born: 1998 Mar 21 B&W *RDC ET GT Herd Id: 13-98 %INB 3.49 %RValue 12

Sire: [HOCANM5470579](#) STARTMORE RUDOLPH EX-CAN GM EXTRA'96
Dam: [HOCANF4755103](#) BRIDON INSPIRA JODIE EX-CAN 5*(0/29)

BREEDER: [FRADON](#) [FRADON HOLSTEINS LTD](#)-Master Breeder
(519)740-1442 1498 CHEESE FACTORY RD., RR 1, BRANCHTON, ON N0B1L0

OWNER: [FRADON](#) [FRADON HOLSTEINS LTD](#)-Master Breeder
(519)740-1442 1498 CHEESE FACTORY RD., RR 1, BRANCHTON, ON N0B1L0
DEL-HOLLOW-I DANA E. ERWAY
(814)274-8862 251 ROUTE 6 WEST, BOX 512, COUDERSPORT, PA 16915 USA

GENETICS

Production CAN-EBV Apr'09 81%Rel LPI+1008/89%
KG M+564/69% F+41/91% %F+0.20
SCS 2.97 P+24/82% %P+0.04

Conformation CAN-EBV Apr'09 70%Rel Conf +6/79%
MS+4 F&L+3 DS+4 R+8

PRODUCTION AWARDS: 1 Superior Lactation

SHOW WINNINGS: 3RD 4-YR 2002 PERTH-WATERLOO

PRODUCTION: Records quoted are in kgs - [Convert to lbs ME](#)

Yr-Mth	DIM	Milk	Fat	%F	Prot	%P	AVG BCA's			DEVIATIONS					
							SCS	Milk	Fat	Prot	Comp.	Milk	Fat	Prot	Comp.
02-02	2X	305	9810	385	3.9	318	3.2	252	266	254	772	+37	+39	+30	+106
		330	10510	420	4.0	346	3.3								
03-02	2X	305	12254	398	3.2	410	3.3	276	241	287	804	+56	+1	+57	+114
		365	13108	440	3.4	447	3.4								
		382	13269	450	3.4	456	3.4								
04-03	2X	305	13590	596	4.4	431	3.2	286	337	282	905	+71	+98	+61	+230
		365	15076	671	4.5	485	3.2								
		438	16429	732	4.5	535	3.3								
06-05	2X	305	12113	458	3.8	374	3.1	240	242	232	714	+47	+33	+35	+115
		365	13483	511	3.8	421	3.1								
		442	14690	553	3.8	469	3.2								
09-06	2X	142	5408	225	4.2	147	2.7	Code 5 - SOLD LESS THAN 240 DIM							
5 Lactation(s):			60306	2380	3.9	1953	3.2	264	272	264		+53	+43	+46	

PROGENY SUMMARY: 13 DAUS 100% GP
2 EX 10 VG 1 GP 0 G 0 F
13 DAUS ME AVG: M11062 F463 4.2% P352 3.2%
AVG BCA: M209 F237 P213

Weitere Informationen und Pedigrees finden Sie auf der Homepage!

www.swiss-international-sale.com

Infos: ZS-AG, Kasernenstr. 97, CH-7007 Chur, T.: +41 81 250 77 27, F.: +41 81 250 77 28, www.zs-ag.ch
Anfahrt: Ausfahrt Chur Süd, Richtung Sportanlage Obere Au / GEHLA, Parkplatz und Eingang GEHLA



Die unabhängige Zeitung für die Landwirtschaft

4. Swiss International Sale



Red Holstein · Holstein · Brown Swiss · Jersey

Auktion mit 40 top Jungvieh Angebote aus: Schweiz, Österreich, Deutschland, Holland, Luxemburg
Versteigerung, Samstag 05.09.09 um 13.00 Uhr
Spezielle Atmosphäre, Auktionator: Andreas Aebi / Organisation: ZS-AG, Chur

05.09.09, Hallenstadion Obere AU, GEHLA, Chur CH

Rind Kite x Fradon Rudolph-JODIE EX

FAMILY TREE

FRADON RUDOLPH JODIE [HOCANF6979772](#)

EX-2E-CAN

Born: 1998 Mar 21

6*(15/15) B&W *RDC ET GT

STARTMORE RUDOLPH

[HOCANM5470579](#)

[EX-CAN]

Born: 1991 Jul 17

GM EXTRA'96 B&W *BLF*CVF
ET GT

MADAWASKA AEROSTAR

[HOCANM383622](#)

[EX-CAN]

Born: 1985 Mar 25

EXTRA'92 GM'95 B&W
*BLF*CVF GT

HANOVERHILL STARBUCK

[HOCANM352790](#)

[EX-CAN]

Born: 1979 Apr 26

EXTRA'85 B&W *BLF*CVF GT

MADAWASKA SHADY

[HOCANF3511527](#)

[VG-85-4YR-CAN]

Born: 1980 Apr 21

4*(26/0) B&W GT

STARTMORE RACHELLE ET

[HOCANF4324253](#)

[VG-85-3YR-CAN]

Born: 1985 Dec 30

14*(15/55) B&W *BLF ET GT

A BUTLERVIEW MATTADOR

[HOCANM347993](#)

[EX-CAN]

Born: 1976 Dec 28

ST'82 B&W *BLF GT

STARTMORE CHANEL ET

[HOCANF3602443](#)

[VG-86-3YR-CAN]

Born: 1981 May 12

14*(5/67) B&W ET GT

BRIDON INSPIRA JODIE

[HOCANF4755103](#)

[EX-CAN]

Born: 1988 Sep 8

5*(0/29) B/R *RDC GT

HANOVER-HILL

INSPIRATION

[HOCANM363162](#)

[EX-CAN]

Born: 1981 May 21

EXTRA'90 B&W *BLF*BRC
GT

S-W-D VALIANT

[HOUSAM1650414](#)

[EX-USA]

Born: 1973 Jun 28

GM'90 B&W GT

A TORA TRIPLE THREAT

LULU

[HOCANF3537133](#)

[EX-CAN EX-96-5YR-USA]

Born: 1974 Oct 25

GMD DOM 11*(44/26) B&W

*RDC GT

BRIDON THREAT JANICE

[HOCANF4057299](#)

[VG-86-4YR-CAN]

Born: 1984 Jun 1

B&W GT

HANOVER-HILL TRIPLE

THREAT-RED

[HOUSAM1629391](#)

[VG-89-7YR-USA]

Born: 1972 Feb 24

GM B/R *BLF*BRC GT

BRIDON EMPRESS JODY ET

[HOCANF3558237](#)

[VG-85-8YR-CAN]

Born: 1980 Oct 25

B&W ET GT

Weitere Informationen und Pedigrees finden Sie auf der Homepage!

www.swiss-international-sale.com

Infos: ZS-AG, Kasernenstr. 97, CH-7007 Chur, T.: +41 81 250 77 27, F.: +41 81 250 77 28, www.zs-ag.ch

Anfahrt: Ausfahrt Chur Süd, Richtung Sportanlage Obere Au / GEHLA, Parkplatz und Eingang GEHLA



Schweizer Bauer

Die unabhängige Zeitung für die Landwirtschaft