

4. Swiss International Sale

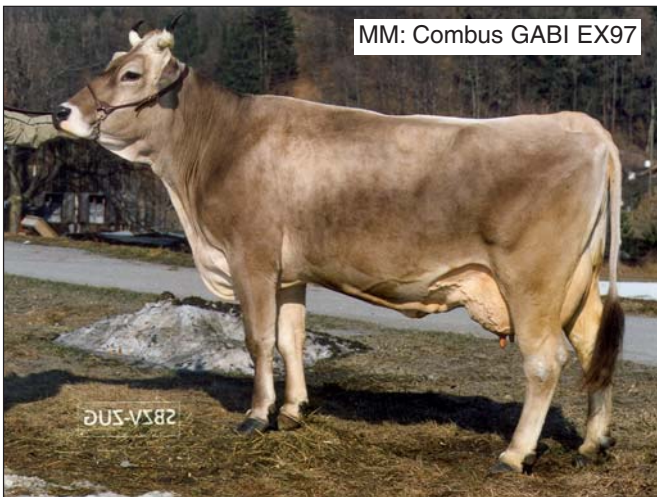


Red Holstein · Holstein · Brown Swiss · Jersey

Auktion mit 40 top Jungvieh Angebote aus: Schweiz, Österreich, Deutschland, Holland, Luxemburg
Versteigerung, Samstag 05.09.09 um 13.00 Uhr
Spezielle Atmosphäre, Auktionator: Andreas Aebi / Organisation: ZS-AG, Chur

05.09.09, Hallenstadion Obere AU, GEHLA, Chur CH

Rind: Snickers x Vineb-ALICE VG88 x GABI EX97

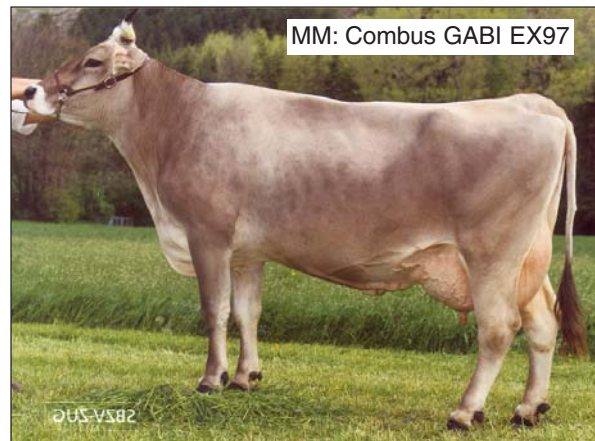


Dieses Rind geht zurück auf die Combust-GABI Familie von Hans Tschärner aus Trans. Die GABI Familie ist bekannt bei allen Brown Swiss Züchtern. MM GABI ist EX97 beschrieben und hat eine Durchschnittsleistung von über 10'000kg Milch bei 4.5% Fett und 3.5% Eiweiss - und dies alles, man staune, in Trans auf rund 1'500 m ü. M. Auch die Mutter des Rindes, Vineb-ALICE hat gute Leistungen und eine gute Beschreibung. Eine Höchstleistung von über 9'000 kg bei 4.9% Fett und 3.4% Eiweiss.

Vaterseits steht die Interessante Paarung aus Starbuck x Snickerdoodle. SNICKERDOODLE ist die weltweit erfolgreichste Brown Swiss Kuh.

Verkäufer: Hans Tschärner, Trans

Weiter auf Seite 2



Weitere Informationen und Pedigrees finden Sie auf der Homepage!

www.swiss-international-sale.com

Infos: ZS-AG, Kasernenstr. 97, CH-7007 Chur, T.: +41 81 250 77 27, F.: +41 81 250 77 28, www.zs-ag.ch
Anfahrt: Ausfahrt Chur Süd, Richtung Sportanlage Obere Au / GEHLA, Parkplatz und Eingang GEHLA



Schweizer Bauer

Die unabhängige Zeitung für die Landwirtschaft

4. Swiss International Sale



Red Holstein · Holstein · Brown Swiss · Jersey

Auktion mit 40 top Jungvieh Angebote aus: Schweiz, Österreich, Deutschland, Holland, Luxemburg
Versteigerung, Samstag 05.09.09 um 13.00 Uhr
Spezielle Atmosphäre, Auktionator: Andreas Aebi / Organisation: ZS-AG, Chur

05.09.09, Hallenstadion Obere AU, GEHLA, Chur CH

Rind: Snickers x Vineb-ALICE x GABI EX97

ALICE-ET

CH 120.0041.1000.9 ♀

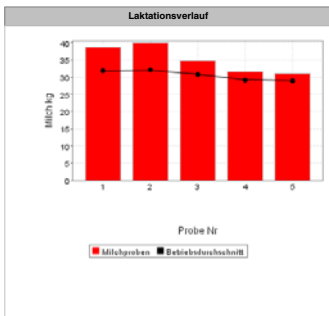
Geb. Dat.	15.10.2001	Abz.		K-Kasein	AB	Rasse	BV
Blutanteile:							
Besitzer:	382-041	Tschamer Alice, Gasthaus Edelweiss, 7407 Trans					
Züchter:	382-041	Tschamer Alice, Gasthaus Edelweiss, 7407 Trans					
V:	VINEB, DE 2000078615.6	M:	GABI, CH 111.0990.1080.0				

ZW CH BV09													Melkbarkeit			
Datum	B%	Milch kg	Fett kg	Fett %	Eiw. kg	Eiw. %	B% Pers.	Pers.	B% ZZ	ZZ	GZW	MIW	Datum	IV%	DMG kg/min	NG kg
07.04.2009	64	+723	+55	+0.36	+35	+0.14	70	94	61	101	130	129	25.10.2005	45	3.4	0
Triple aAa:																

Standardlaktation													Gesamtlaktation					Code										
Kalbe-datum	Kalbe-alter	Abchl.	Tage	Milch kg	Fett %	Fett kg	Eiw. %	Eiw. kg	LP	Pers.	BD	Tage	Milch kg	Fett %	Fett kg	Eiw. %	Eiw. kg	PM	MM	Lakt.								
19.02.2004	2.04	1C7	305	6434	4.6	298	3.6	232	105	79	86	306	6454	4.6	299	3.6	233	AT4										
27.01.2005	3.03	2B7	305	8393	4.6	385	3.6	305	109	89	87	367	9032	4.7	420	3.7	332	AT4										
16.03.2006	4.05	3B8	220	5612	4.8	271	3.5	196	88	58	89	220	5612	4.8	271	3.5	196	A4										
26.08.2007	5.10	4B8	305	9184	4.9	453	3.4	316	97	81	91	337	9394	4.9	462	3.5	326	AT4										
27.10.2008	7.00	5	305	9357	5.0	472	3.3	307		0	91	195	6946	5.1	352	3.3	226	AT4										
Durchschnitt aus 3 Lakt.: 8004													8004	4.73	379	3.55	284	103	83	88	307	7623	4.76	363	3.56	272		

Kursiv dargestellte Laktationsdaten sind geschätzte 305-Tage Leistungen
Lakt. Codes: 1=beinträchtigt (AN), 2=Frühgeburt, 3=Unterbruch, 4=Spülung ET, 6=verworfen, 1425 37438 4.82 1804 3.51 1313

Probe-datum	Nr.	Milch kg Probe	Milch kg Tag	Fett %	Eiw. %	ZZ 1000/ml	HS mg/dl	PM	MM	Lineare Beschreibung und Einstufung (LBE)	2. Lakt.	Klasse VG
02.12.08	1	19.5	38.7	5.43	3.02	518	17	AT4				
09.01.09	2	21.3	40.1	4.36	3.06	65	23	AT4				
12.02.09	3	16.8	34.7	5.73	3.55	114	31	AT4				
18.03.09	4	16.2	31.6	4.57	3.42	287	20	AT4				
23.04.09	5	14.9	31.1	5.06	3.49	212	28	AT4				



Letzte Besamungen/ET			
10.01.2009	1	WURL-ET	CH 110.3231.9261.9

Bes. Codes: 1=besamt, 2=belegt, 5=Embryotransfer, 9=Stier nicht ausgewiesen

Merkmal	Note/Ziffer	ZW CH BV09	2. Lakt.	Klasse VG
Datum	14.04.2005	07.04.2009		
Gesamtnote	88	+0.62		
Rahmen*	88	+0.92		
Becken		+0.46		
Fundament	88	+0.63		
Euter	88	+0.47		
Zitzen	87			
Widerristhöhe	142	-0.04	klein	gross
Kreuzbeinhöhe			klein	gross
Flankentiefe	7	+0.44	wenig	viel
Brustbreite	6	+0.62	schmal	breit
Obere Linie	6	+0.19	gesenkt	erhöht
Beckenlänge	55	+0.51	klein	gross
Beckenbreite	7	+0.03	schmal	breit
Beckenneigung	5	-0.54	gestellt	abgezogen
Lage Umdreher	5	+0.34	hinten	vorne
Sprungelenk Winkel	5	+0.05	gerade	säbelbeinig
Sprungelenk Auspräg.	6	-0.73	voll	trocken
Fesseln	6	+0.31	weich	steil
Klauensatz	5	+0.49	flach	hoch
Voreuterlänge	7	+0.59	wenig	viel
Voreuteraufhängung	7	+0.58	locker	straff
Aufhängung hi. Breite	7	+1.11	schmal	breit
Aufhängung hi. Höhe	5	-0.92	tief	hoch
Eutertiefe	4	-0.30	tief	hoch
Euterboden			gestuft	angehoben
Zentralband	7	+0.42	n. vorh.	l. gespalten
Zitzenlänge	6	-0.11	kurz	lang
Zitendicke	6	-0.28	fein	grob
Zitzenstellung	5	+0.60	n. aussen	n. innen
Verteilung vorne	7	+1.07	weit	eng
Verteilung hinten	4	-0.03	weit	eng
Zusatzzitzen	rein			
Bemuskelung	6	+0.61	leer	voll
BCS				



Weitere Informationen und Pedigrees finden Sie auf der Homepage!
www.swiss-international-sale.com
Infos: ZS-AG, Kasernenstr. 97, CH-7007 Chur, T.: +41 81 250 77 27, F.: +41 81 250 77 28, www.zs-ag.ch
Anfahrt: Ausfahrt Chur Süd, Richtung Sportanlage Obere Au / GEHLA, Parkplatz und Eingang GEHLA



4. Swiss International Sale



Red Holstein · Holstein · Brown Swiss · Jersey

Auktion mit 40 top Jungvieh Angebote aus: Schweiz, Österreich, Deutschland, Holland, Luxemburg
Versteigerung, Samstag 05.09.09 um 13.00 Uhr
Spezielle Atmosphäre, Auktionator: Andreas Aebi / Organisation: ZS-AG, Chur

05.09.09, Hallenstadion Obere AU, GEHLA, Chur CH

Rind: Snickers x Vineb-ALICE x GABI EX97

GABI

CH 111.0990.1080.0 ♀

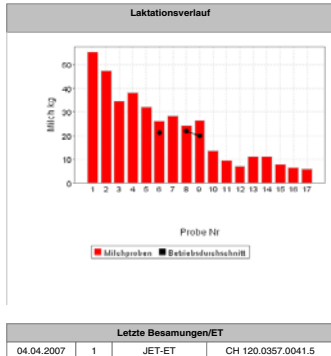
Geb. Dat.	12.10.1994	Abz.	*2DL F80	K-Kasein	AA	Rasse	BV
Blutanteile:							
Besitzer:	909-014	Haas - Bürkli Werner, Längacher, 6012 Obernau					
Züchter:	1099-014	Tscharner Hans, Gasthaus Edelweiss, 7417 Trans					
V:	COMBUS-ET, US 184298.2			M:	GERDA, CH 111.0990.1017.6		

ZW CH BV09													Melkbarkeit			
Datum	B%	Milch kg	Fett kg	Fett %	Eiw. kg	Eiw. %	B% Pers.	Pers.	B% ZZ	ZZ	GZW	MIW	Datum	IV%	DMG kg/min	NG kg
07.04.2009	79	+685	+56	+0.40	+31	+0.10	83	99	77	107	133	126	11.03.1998	46	2.6	0

Standardlaktation													Gesamtaktation				Code			
Kalbe-datum	Kalbe-alter	Abschl.	Tage	Milch kg	Fett %	Fett kg	Eiw. %	Eiw. kg	LP	Pers.	BD	Tage	Milch kg	Fett %	Fett kg	Eiw. %	Eiw. kg	PM	MM	Lakt.
15.10.1997	3.00	1A7	305	7551	4.3	328	3.5	264	108	89	66	328	8025	4.3	349	3.5	282	A4		
01.11.1998	4.01	2B7	305	8761	4.6	400	3.5	307	106	70	69	338	9302	4.6	425	3.6	332	A4		4
10.01.2000	5.03	3B7	305	11648	4.3	503	3.5	411	126	89	76	451	14260	4.4	630	3.7	523	A4		
13.06.2001	6.08	4B8	305	10733	4.4	477	3.4	369	130	77	88	425	13002	4.5	584	3.5	461	A4		
10.11.2002	8.01	5B7	305	10183	4.3	436	3.4	348	107	78	89	518	13405	4.4	592	3.6	487	A4		
06.07.2004	9.09	6B7	305	11416	5.0	576	3.4	393	125	70	87	605	14563	4.9	719	3.6	519	AT4		
Durchschnitt aus 6 Lakt.:				10049	4.51	453	3.47	349	117	78	79	444	12093	4.55	550	3.59	434			

Kursiv dargestellte Laktationsdaten sind geschätzte 305-Tage Leistungen.
Lakt. Codes: 1=beeinträchtigt (AN), 2=Frühgeburt, 3=Unterbruch, 4=Spülung ET, 6=verworfen.

Probe-datum	Nr.	Milch kg Probe	Milch kg Tag	Fett %	Eiw. %	ZZ 1000/ml	HS mg/dl	PM	MM	Lineare Beschreibung und Einstufung (LBE)	3. Lakt.	Klasse EX
16.08.04	1	29.4	55.3	6.09	3.25	8	11	AT4				
22.09.04	2	22.8	47.5	4.70	3.65	207	21	AT4				
30.10.04	3	18.5	34.8	4.45	3.31	44	23	AT4				
04.12.04	4	18.7	38.3	4.93	3.31	29	31	AT4				
08.01.05	5	17.0	31.9	4.69	3.39	61	27	AT4				
10.02.05	6	13.2	26.0	4.89	3.75	1872	16	AT4				
18.03.05	7	14.5	28.5	4.73	3.57	167	18	AT4				
21.04.05	8	12.2	24.1	3.82	3.69	105	23	AT4				
25.05.05	9	13.6	26.5	4.41	4.00	327	18	AT4				
18.06.05	10	13.8	13.8	3.74	3.90	253	22	A4				
22.07.05	11	9.4	9.4	4.07	3.78	1221	31	A4				
26.08.05	12	7.2	7.2	4.40	3.84	1819	24	A4				
26.09.05	13	5.4	10.9	4.89	4.06	442	23	AT4				
03.11.05	14	5.4	10.9	5.20	4.01	783	11	AT4				
07.12.05	15	3.5	7.7	5.04	4.29	732	17	AT4				
12.01.06	16	3.0	6.3	5.21	4.28	1067	14	AT4				
16.02.06	17	2.7	5.8	4.66	4.07	626	11	AT4				



Weitere Informationen und Pedigrees finden Sie auf der Homepage!

www.swiss-international-sale.com

Infos: ZS-AG, Kasernenstr. 97, CH-7007 Chur, T.: +41 81 250 77 27, F.: +41 81 250 77 28, www.zs-ag.ch

Anfahrt: Ausfahrt Chur Süd, Richtung Sportanlage Obere Au / GEHLA, Parkplatz und Eingang GEHLA



Die unabhängige Zeitung für die Landwirtschaft