

4. Swiss International Sale

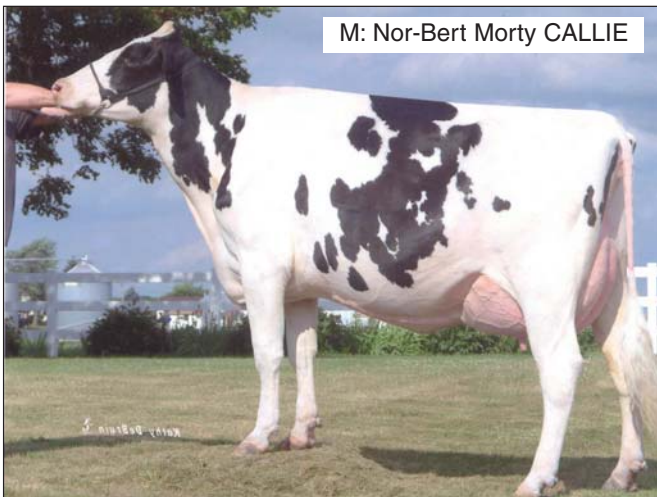


Red Holstein · Holstein · Brown Swiss · Jersey

Auktion mit 40 top Jungvieh Angebote aus: Schweiz, Österreich, Deutschland, Holland, Luxemburg
Versteigerung, Samstag 05.09.09 um 13.00 Uhr
Spezielle Atmosphäre, Auktionator: Andreas Aebi / Organisation: ZS-AG, Chur

05.09.09, Hallenstadion Obere AU, GEHLA, Chur CH

Rind: Fortune x Nor-Bert Morty CALLIE



M: Nor-Bert Morty CALLIE

Das Rind hat einen sehr hohen genomischen Ergebnis von gTPI +1'804, PTAT +3.3 und +1'479 Milch! Die Mutter Nor-Bert Morty Callie VG-88 3Y ist eine Halbschwester vom Stier Nor-Bert Calypso. Sie hat vereint Leistung und Exterieur auf eindrucklicher Weise. Die Grossmutter des Angebot ist die Nordic-Haven MTO Calico VG-88 und auch die nächsten 4 Generationen sind alle mit VG oder EX eingestuft.

Verkäufer: WWS Germany

Weiter auf Seite 2



MM: Nordic-Haven Mtoto CALICO



Weitere Informationen und Pedigrees finden Sie auf der Homepage!

www.swiss-international-sale.com

Infos: ZS-AG, Kasernenstr. 97, CH-7007 Chur, T.: +41 81 250 77 27, F.: +41 81 250 77 28, www.zs-ag.ch

Anfahrt: Ausfahrt Chur Süd, Richtung Sportanlage Obere Au / GEHLA, Parkplatz und Eingang GEHLA

Schweizer Bauer

Die unabhängige Zeitung für die Landwirtschaft

4. Swiss International Sale



Red Holstein · Holstein · Brown Swiss · Jersey

Auktion mit 40 top Jungvieh Angebote aus: Schweiz, Österreich, Deutschland, Holland, Luxemburg
Versteigerung, Samstag 05.09.09 um 13.00 Uhr
Spezielle Atmosphäre, Auktionator: Andreas Aebi / Organisation: ZS-AG, Chur

05.09.09, Hallenstadion Obere AU, GEHLA, Chur CH

Rind: Fortune x Nor-Bert Morty CALLIE

100% Registered Holstein Ancestry (RHA-NA)										
NOR-BERT MORTY CALLIE-ET					CTPI +1920		1/08/2003			CALLIE
USA 133754328 100%RHA-NA TV					DOM		NOR-BERT FARMS LTD.			FEMALE
3-04 88 EE++E							7220 ST RD 106 W			
							BREMEN, IN 46506			
							574/546-4772			
PTA	+2126M	+74F	+57P	61%R	4/2008					
PTA	+459NM	-.01%F	-.02%P							
PTA	-5PL	2.92SCS	-1.4DPR	7%DCE						
PTA	+3.62T	+2.44UDC	+2.00FLC	67%R	4/2008					
AGE X DAYS	MILK	DCRM %	FAT %	PRT	DCRC					
*** 2-02 2 305	34990	99 4.1	1452 3.0	1035	99					
	365	42350	99 4.3	1804 3.0	1260					

SHEN-VAL NV LM FORMATION-ET					TPI +1277M					
USA 2163822 100%RHA-NA TV TL										
6-03 85 +VVV GM					2/01		01/16/1991			
MACE YIELD EVALUATION										
PTA	+886M	-18F	+7P	99%R	4/2008					
PTA	+101NM	-.19%F	-.07%P	40%US						
PTA	+8PL	2.80SCS	+9DPR	9%DCE						
MACE TYPE EVALUATION										
PTA	+1.20T	+1.55UDC	+2.23FLC	99%R	4/2008					
CRACIN AEROSTAR MELISSA					CTPI +1244					
USA 15172400 100%RHA-NA										
6-01 89 EVEV GM DOM							04/29/1993			
PTA	+520M	+30F	+23P	84%R	4/2008					
PTA	+85NM	+04%F	+03%P							
PTA	-2.4PL	2.99SCS	-2.6DPR	9%DCE						
PTA	+1.04T	+93UDC	+1.23FLC	81%R	4/2008					
AGE X DAYS	MILK	DCRM %	FAT %	PRT	DCRC					
*** 4-03 2 365	35140	95 3.7	1306 3.4	1182	94					
*** 5-07 2 365	40560	100 3.6	1472 3.2	1299	100					
*** 7-01 3 365	39520	100 3.2	1254 3.2	1278	100					
	LIFE 2340	206900	3.5	7310	3.3	6830				

STOUDER MORTY-ET					TPI +1391M					
USA 17349617 100%RHA-NA TV TL										
GM 2/06					05/25/1997					
MACE YIELD EVALUATION										
PTA	+1611M	+28F	+35P	99%R	4/2008					
PTA	+81NM	-.11%F	-.05%P	29%US						
PTA	-3.6PL	3.11SCS	-2.4DPR	7%DCE						
MACE TYPE EVALUATION										
PTA	+2.44T	+1.34UDC	+1.16FLC	99%R	4/2008					
NORDIC-HAVEN MTO CALICO-ET					CTPI +2067					
USA 126142622 100%RHA-NA										
3-02 88 EEV+V GM DOM					08/30/1999		PTA			
PTA	+1995M	+93F	+67P	78%R	4/2008					
PTA	+629NM	+07%F	+03%P							
PTA	+1.5PL	2.80SCS	-.5DPR	7%DCE						
PTA	+3.00T	+1.96UDC	+2.17FLC	78%R	4/2008					
AGE X DAYS	MILK	DCRM %	FAT %	PRT	DCRC					
*** 2-03 2 305	46530	99 4.1	1916 3.5	1610	99X					
1ST NAT MILK & 3RD NAT PROT										
	365	52970	99 4.0	2132 3.4	1825	99X				
1ST NAT MILK & 3RD NAT PROT										

CAROL PRELUDE MTOTO-ET					TPI +1609M					
ITA 6001001962 100%RHA-NA TV TL										
GM 1/08					07/13/1993					
MACE YIELD EVALUATION										
PTA	+1039M	+39F	+20P	99%R	4/2008					
PTA	+445NM	+00%F	-.04%P	3%US						
PTA	+3.3PL	2.46SCS	+9DPR	5%DCE						
MACE TYPE EVALUATION										
PTA	+1.06T	+3.34UDC	+69FLC	99%R	4/2008					
KREGNOL MANDEL S-493-ET					CTPI +1278					
USA 15890473 100%RHA-NA										
5-06 89 VEVV GM DOM					07/25/1995					
PTA	+802M	+13F	+25P	90%R	4/2008					
PTA	+52NM	-.06%F	+00%P							
PTA	-1.4PL	3.12SCS	-1.4DPR	10%DCE						
PTA	+1.61T	+1.15UDC	+86FLC	89%R	4/2008					
AGE X DAYS	MILK	DCRM %	FAT %	PRT	DCRC					
** 2-03 2 305	26860	99 3.5	939 3.1	834	99					
	365	30430	99 3.6	1084 3.2	962					
** 4-10 2 305	29990	99 3.5	1058 3.0	909	99					
	365	34580	99 3.5	1215 3.1	1057					
** 6-01 2 305	26740	98 3.2	857 3.0	804	98					
	365	30410	98 3.3	992 3.0	921					
** 7-07 2 305	19180	100 3.6	684 3.0	566	100					
	365	23370	100 3.6	832 3.0	704					
	LIFE 2249	165310	3.6	5899	3.2	5322				

- Fortune ♀
bei H. W. H. e
born 13.7.08
DE 03. 5L99 0376



Weitere Informationen und Pedigrees finden Sie auf der Homepage!
www.swiss-international-sale.com
Infos: ZS-AG, Kasernenstr. 97, CH-7007 Chur, T.: +41 81 250 77 27, F.: +41 81 250 77 28, www.zs-ag.ch
Anfahrt: Ausfahrt Chur Süd, Richtung Sportanlage Obere Au / GEHLA, Parkplatz und Eingang GEHLA

