

# 4. Swiss International Sale



**Red Holstein · Holstein · Brown Swiss · Jersey**

Auktion mit 40 top Jungvieh Angebote aus: Schweiz, Österreich, Deutschland, Holland, Luxemburg

Versteigerung, Samstag 05.09.09 um 13.00 Uhr

Spezielle Atmosphäre, Auktionator: Andreas Aebi / Organisation: ZS-AG, Chur

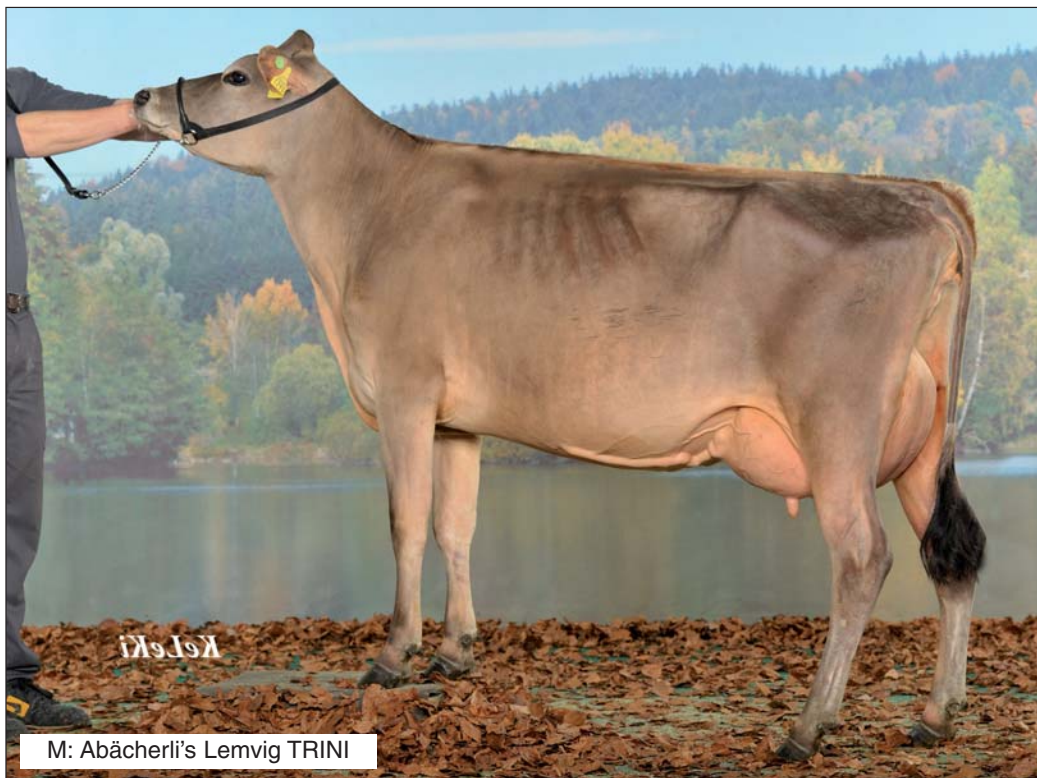
**05.09.09, Hallenstadion Obere AU, GEHLA, Chur CH**

## Rind JE: SENIOR x Abächerli's Lemvig TRINI

Marcel Nussbauer verkauft heuer an der Swiss International Sale das SENIOR Rind aus der Abächerli's Lemvig TRINI. Der Vater LEMVIG ist einer der besten Jersey Stiere. Die Lemvig Tochter ISABELLE wurde an der Nationalen Jersey-Show 2006 Champion und Schöneutersiegerin. Die Mutter TRINI steht in erster Laktation. Die Grossmutter Julot-TUEBLI ist VG86 eingestuft und hat eine Höchstleistung von über 6'300kg Milch mit 4.9% Fett und 3.8% Eiweiss

Verkäufer: Marcel Nussbaumer, Oberägeri

Weiter auf Seite 2



M: Abächerli's Lemvig TRINI



Weitere Informationen und Pedigrees finden Sie auf der Homepage!

**www.swiss-international-sale.com**

Infos: ZS-AG, Kasernenstr. 97, CH-7007 Chur, T.: +41 81 250 77 27, F.: +41 81 250 77 28, [www.zs-ag.ch](http://www.zs-ag.ch)

Anfahrt: Ausfahrt Chur Süd, Richtung Sportanlage Obere Au / GEHLA, Parkplatz und Eingang GEHLA

**Schweizer Bauer**  
Die unabhängige Zeitung für die Landwirtschaft

# 4. Swiss International Sale



**Red Holstein · Holstein · Brown Swiss · Jersey**

Auktion mit 40 top Jungvieh Angebote aus: Schweiz, Österreich, Deutschland, Holland, Luxemburg  
Versteigerung, Samstag 05.09.09 um 13.00 Uhr  
Spezielle Atmosphäre, Auktionator: Andreas Aebi / Organisation: ZS-AG, Chur

**05.09.09, Hallenstadion Obere AU, GEHLA, Chur CH**

## Rind JE: SENIOR x Abächerli's Lemvig TRINI

**Abächerli's Lemvig TRINI**

CH 120.0412.0957.5 ♀

Geb. Dat.	15.11.2006	Abz.		K-Kasein		Rasse	JE
Blutanteile:	JE: 100.0%						
Besitzer:	158-054	Nussbaumer Hubert, Rämlistrasse 96, 6315 Oberägeri					
Züchter:	153-090	Abächerli Franz, Heiterstalden, 6313 Edlibach					
V:	LEMVIG-ET, DK 300003.8			M:	TUEBLI, CH 120.0174.6374.1		

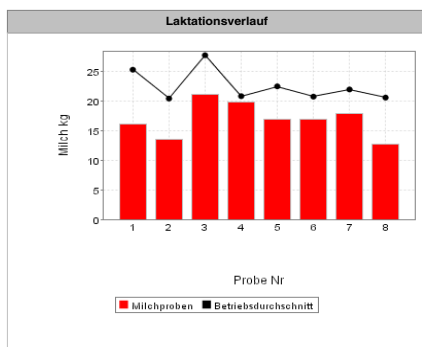
Melkbarkeit																
Datum	B%	Milch kg	Fett kg	Fett %	Eiw. kg	Eiw. %	B% Pers.	Pers.	B% ZZ	ZZ	GZW	MIW	Datum	IV%	DMG kg/min	NG kg
Triple aAa:																

Standardlaktation											Gesamtlaktation					Code				
Kalbe-datum	Kalbe-alter	Abschl.	Tage	Milch kg	Fett %	Fett kg	Eiw. %	Eiw. kg	LP	Pers.	BD	Tage	Milch kg	Fett %	Fett kg	Eiw. %	Eiw. kg	PM	MM	Lakt.
14.10.2008	1.11	1	305	4977	6.0	299	3.9	192		105		272	4583	6.0	275	3.8	176	AT4		
Durchschnitt aus 0 Lakt.:												272	4583	6.00	275	3.84	176			

Kursiv dargestellte Laktationsdaten sind geschätzte 305-Tage Leistungen.

Lakt. Codes: 1=beeinträchtigt (AN), 2=Frühgeburt, 3=Unterbruch, 4=Spülung ET, 6=verworfen, 272 4583 6.00 275 3.84 176

Probe-datum	Nr.	Milch kg Probe	Milch kg Tag	Fett %	Eiw. %	ZZ 1000/ml	HS mg/dl	PM	MM	Merkmal	Note/Ziffer
24.10.08	1	8.0	16.0	4.86	3.70	42	30	AT4			
25.11.08	2	6.4	13.5	5.21	3.67	74	24	AT4			
31.12.08	3	10.5	21.0	6.96	3.83	41	23	AT4			
03.02.09	4	9.8	19.7	5.87	3.98	51	31	AT4			
11.03.09	5	8.4	16.9	6.23	3.80	57	29	AT4			
15.04.09	6	8.4	16.9	7.04	3.88	54	32	AT4			
20.05.09	7	9.0	17.8	5.15	3.87	48	31	AT4			
26.06.09	8	6.3	12.7	6.11	3.92	35	30	AT4			



Letzte Besamungen/ET			
24.12.2008	1	BELMONT	US 113476213.0

Bes. Codes: 1=besamt, 2=belegt, 5=Embryotransfer, 9=Stier nicht ausgewiesen

Weitere Informationen und Pedigrees finden Sie auf der Homepage!

**www.swiss-international-sale.com**

Infos: ZS-AG, Kasernenstr. 97, CH-7007 Chur, T.: +41 81 250 77 27, F.: +41 81 250 77 28, www.zs-ag.ch  
Anfahrt: Ausfahrt Chur Süd, Richtung Sportanlage Obere Au / GEHLA, Parkplatz und Eingang GEHLA



# 4. Swiss International Sale



**Red Holstein · Holstein · Brown Swiss · Jersey**

Auktion mit 40 top Jungvieh Angebote aus: Schweiz, Österreich, Deutschland, Holland, Luxemburg  
Versteigerung, Samstag 05.09.09 um 13.00 Uhr  
Spezielle Atmosphäre, Auktionator: Andreas Aebi / Organisation: ZS-AG, Chur

**05.09.09, Hallenstadion Obere AU, GEHLA, Chur CH**

## Rind JE: SENIOR x Abächerli's Lemvig TRINI

TUEBLI

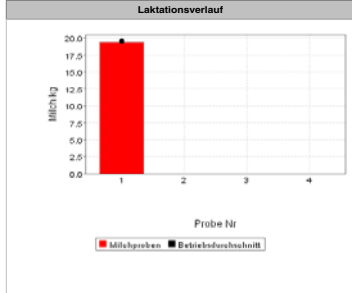
CH 120.0174.6374.1 ♀

Geb. Dat.	16.09.2001	Abz.	F73	K-Kasein		Rasse	JE
Blutanteile:	JE: 100.0%						
Besitzer:	160-026	Schuler - Schöpfer Bruno, Drällikon 11, 6331 Hönenberg					
Züchter:	9005-034	Gteller Anton, Rangee-des-Robert, 2333 La Ferrière					
V:	JULOT-ET, CH 310.0000.9751.4			M:	KLINTEBY, DK 4309201328.2		

Standardlaktation													Gesamtlaktation					Code		
Kalbe-datum	Kalbe-alter	Abshl.	Tage	Milch kg	Fett %	Fett kg	Eiw. %	Eiw. kg	LP	Pers.	BD	Tage	Milch kg	Fett %	Fett kg	Eiw. %	Eiw. kg	PM	MM	Lakt.
26.09.2003	2.00	1B5	305	5176	5.1	262	3.5	182	83	90	76	370	5885	5.1	299	3.6	211	A4		
19.11.2004	3.02	2C5	265	5453	4.8	262	3.5	191	74	74	78	265	5453	4.8	262	3.5	191	A4		
02.10.2005	4.01	3B3	305	5662	5.1	287	3.9	222	63	68	106	306	5674	5.1	288	3.9	222	A4		
15.11.2006	5.02	4A3	305	6151	4.8	298	3.8	236	65	84	108	326	6382	4.9	310	3.8	245	A4		
18.12.2007	6.03	5B1	26	507	5.9	30	4.3	22		0	87	26	507	5.9	30	4.3	22	AT4		
Durchschnitt aus 4 Lakt.:			5611	4.94	277	3.70	208	71	79	92	258	4780	4.97	238	3.73	178				

Kursiv dargestellte Laktationsdaten sind geschätzte 305-Tage Leistungen.  
Lakt. Codes: 1=beeinträchtigt (AN), 2=Frühgeburt, 3=Unterbruch, 4=Spülung ET, 6=verworfen, 1293 23901 4.97 1189 3.73 891

Probe-datum	Nr.	Milch kg Probe	Milch kg Tag	Fett %	Eiw. %	ZZ 1000/ml	HS mg/dl	PM	MM	Lineare Beschreibung und Einstufung (LBE)	2. Lakt.	Klasse VG
-------------	-----	----------------	--------------	--------	--------	------------	----------	----	----	---	----------	-----------



Letzte Besamungen/ET			
09.03.2007	2	VORAB	CH 120.0412.1038.0

Bes. Codes: 1=besamt, 2=belegt, 5=Embryotransfer, 9=Ster nicht ausgewiesen

Merkmal	Note/Ziffer			
Datum	15.03.2005			
Gesamtnote	86			
Rahmen*	85			
Becken				
Fundament	89			
Euter	87			
Zitzen	84			
Widerristhöhe	126	klein		gross
Kreuzbeinhöhe		klein		gross
Flankentiefe	6	wenig		viel
Brustbreite	3	schmal		breit
Obere Linie	6	gesenkt		erhöht
Beckenlänge	49	klein		gross
Beckenbreite	4	schmal		breit
Beckenneigung	5	gestellt		abgezogen
Lage Umdreher	5	hinten		vorne
Sprungelenk Winkel.	7	gerade		säbelbeinig
Sprungelenk Auspräg.	8	voll		trocken
Fesseln	5	weich		steil
Klauenansatz	7	flach		hoch
Voreuterlänge	6	wenig		viel
Voreuteranhängung	5	locker		straff
Aufhängung hi. Breite	6	schmal		breit
Aufhängung hi. Höhe	7	tief		hoch
Eutertiefe	4	tief		hoch
Euterboden		gestuft		angehoben
Zentralband	7	n. vorh.		l. gespalten
Zitzenlänge	6	kurz		lang
Zitzenstärke	6	fein		grob
Zitzenstellung	6	n. aussen		n. innen
Verteilung vorne	5	weit		eng
Verteilung hinten	6	weit		eng
Zusatzzitzen	rein			
Bemuskelung	5	leer		voll
BCS				



Weitere Informationen und Pedigrees finden Sie auf der Homepage!

**www.swiss-international-sale.com**

Infos: ZS-AG, Kasernenstr. 97, CH-7007 Chur, T.: +41 81 250 77 27, F.: +41 81 250 77 28, www.zs-ag.ch  
Anfahrt: Ausfahrt Chur Süd, Richtung Sportanlage Obere Au / GEHLA, Parkplatz und Eingang GEHLA



Die unabhängige Zeitung für die Landwirtschaft