

4. Swiss International Sale

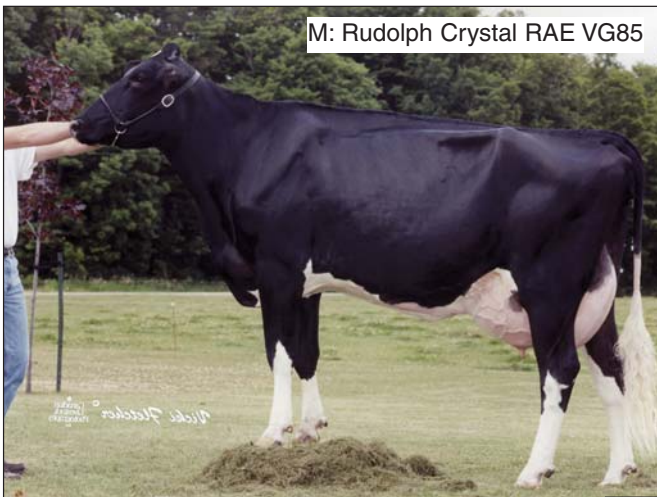


Red Holstein · Holstein · Brown Swiss · Jersey

Auktion mit 40 top Jungvieh Angebote aus: Schweiz, Österreich, Deutschland, Holland, Luxemburg
Versteigerung, Samstag 05.09.09 um 13.00 Uhr
Spezielle Atmosphäre, Auktionator: Andreas Aebi / Organisation: ZS-AG, Chur

05.09.09, Hallenstadion Obere AU, GEHLA, Chur CH

Rind: TRIBUTE x Oconnors Rudolph Crystal RAE VG85

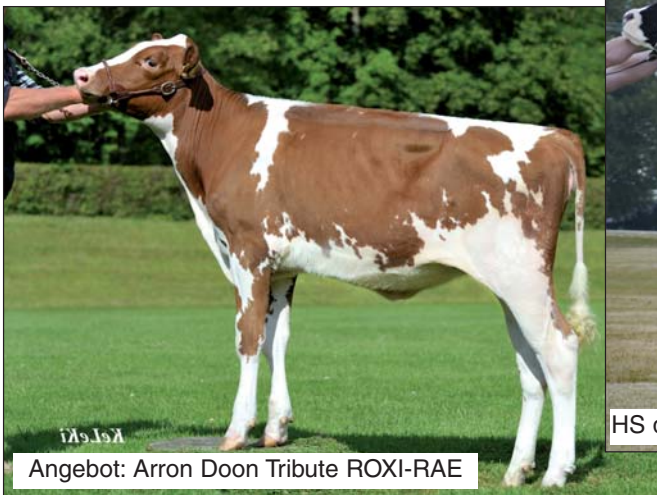


M: Rudolph Crystal RAE VG85

Ein Angebot aus der Kuhfamilie von Debutante RAE. Der Vater Granduc TRIBUTE ist der Vollbruder der Mutter von Mr. Burns. Die Mutter des Angebots O'Connors Rudolph Crystal RAE ist aus einer Halbschwester von Debutante RAE. Die tiefe und erfolgreiche RAE Familie in der Abstammung ist auch beim Jungtier vorhanden. Das Kalb ist Rot, hat sehr trockeneren, glasklare Fundamente, eine top obere Linie, breites Becken und eine starke Vorhand.

Verkäufer: Walter Frey, Niederbipp

Weiter auf Seite 2



Angebot: Arron Doon Tribute ROXI-RAE



HS der M. Scientific Debutante RAE EX92



Weitere Informationen und Pedigrees finden Sie auf der Homepage!

www.swiss-international-sale.com

Infos: ZS-AG, Kasernenstr. 97, CH-7007 Chur, T.: +41 81 250 77 27, F.: +41 81 250 77 28, www.zs-ag.ch

Anfahrt: Ausfahrt Chur Süd, Richtung Sportanlage Obere Au / GEHLA, Parkplatz und Eingang GEHLA

Schweizer Bauer

Die unabhängige Zeitung für die Landwirtschaft

4. Swiss International Sale



Red Holstein · Holstein · Brown Swiss · Jersey

Auktion mit 40 top Jungvieh Angebote aus: Schweiz, Österreich, Deutschland, Holland, Luxemburg
Versteigerung, Samstag 05.09.09 um 13.00 Uhr
Spezielle Atmosphäre, Auktionator: Andreas Aebi / Organisation: ZS-AG, Chur

05.09.09, Hallenstadion Obere AU, GEHLA, Chur CH

Rind: TRIBUTE x Oconnors Rudolph Crystal RAE VG85



RAE	CA 105198854 GT	♀
Oconnors Rudolph Crystal RAE ET RFC		Né / Geb.: 10.08.1998
E. / Z. :-		HOL Pur sang / reinrassig
P. / B. : Embryon Canada, Inconnu		

Ascendance

Ahnentafel

Startmore RUDOLPH ET BLF CVF	Madawaska AEROSTAR BLF CVF	Hanoverhill STARBUCK BLF CVF
54705790 GT 17.04.1991	3836223 25.03.1985 ISEL 1049	Madawaska SHADY
CHE 04.09 1656 875 10 18	Startmore RACHELLE ET	A BUTLERview Mattador BLF
S% 99 ISEL 1213 -0.27 -0.11	43242534 30.12.1985 VG 85	Startmore CHANEL ET
Scientific Cherry RAE RED	Brooknook MILESTONE ET RED BLF	Genafon ENHANCER RFC BLF
158171072 GT 15.07.1995	4009855 19.02.1988 ISEL 1023	Brooknook MILESTONE DEE
L 2 VG 86	Scientific Jubilant RAE ET RFC	Meadolake JUBILANT ET RFC BLF DPF
L Ø 12397 4.44 3.47	144252914 01.12.1990 EX 90	Hanoverhill TONY RAE

VE Production / Index

ZW Leistung / Index

Code VE	Date VE	Filles	Exploitations	S%		Lait	Mg	Pr	ISEL	IPQ	IML
ZW Code	ZW Datum	Töchter	Betriebe	S%		Milch	Fett	Eiweiss			
C	05.09	0	0	58	kg %	1417	44	40	1266	128	103
							-0.11	-0.06			

DLC / IA

LBE / KB

Lactation	Form. + cap.	Croupe	Membres	Sys. mammaire	Note globale	Date IA	Taureau	Nom
Laktation	Form. + Kap.	Becken	Gliedmassen	Euteranlage	Gesamtnote	KB-Datum	Stier	Name
2					VG 85			

Lactations

Laktationen

Méth.	N°	Age	Date vêlage	Jours	Lait / Milch	Mg / Fett	Pr / Eiweiss	Jours	Lait / Milch	Mg / Fett	Pr / Eiweiss
Meth.	Nr.	Alter	Kalbedatum	Tage	kg	kg %	kg %	Tage	kg	kg %	kg %
A4	1	2.03	15.11.2000	305	11635	451 3.90	373 3.20	310	11802	457 3.90	379 3.20
A4	2	3.04	15.12.2001	305	15408	559 3.60	500 3.20	366	17521	642 3.70	583 3.30
A4	3	5.04	15.12.2003					112	6826	257 3.80	174 2.50
Tot	3							788	36149	1356 3.75	1136 3.14
ø	2			305	13522	505 3.73	437 3.23				

Weitere Informationen und Pedigrees finden Sie auf der Homepage!

www.swiss-international-sale.com

Infos: ZS-AG, Kasernenstr. 97, CH-7007 Chur, T.: +41 81 250 77 27, F.: +41 81 250 77 28, www.zs-ag.ch
Anfahrt: Ausfahrt Chur Süd, Richtung Sportanlage Obere Au / GEHLA, Parkplatz und Eingang GEHLA



Die unabhängige Zeitung für die Landwirtschaft