

4. Swiss International Sale



Red Holstein · Holstein · Brown Swiss · Jersey

Auktion mit 40 top Jungvieh Angebote aus: Schweiz, Österreich, Deutschland, Holland, Luxemburg
Versteigerung, Samstag 05.09.09 um 13.00 Uhr
Spezielle Atmosphäre, Auktionator: Andreas Aebi / Organisation: ZS-AG, Chur

05.09.09, Hallenstadion Obere AU, GEHLA, Chur CH

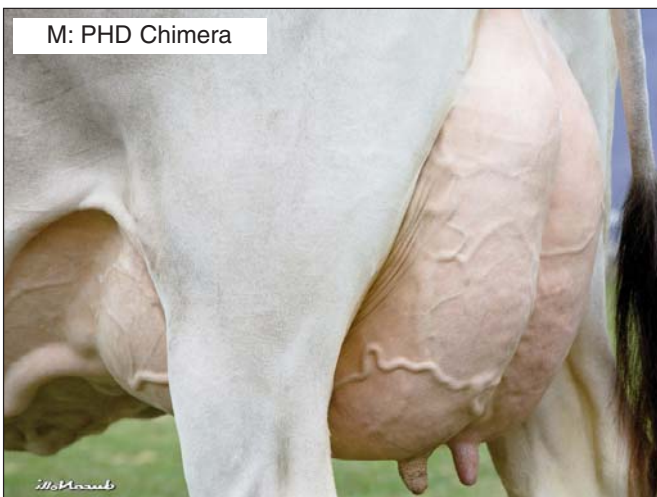
Rind: Picasso x PHD Chimera



Die Mutter PHD CHIMERA hat eine enorme Leistungsbereitschaft. Die Höchstleistung liegt bei 15'264kg Milch mit 3.7% Fett und 3.5% Eiweiss. CHIMERA ist aber auch in Exterieur sehr stark. Sie ist beschrieben mit EX93 (89-94/96-92). Chimera geht zurück über Dotson CANDY auf die bekannte Matthew-CHRISTINE. CHIMERA ist in 5. Generation Excellent.

Verkäufer: Gaudenz und Sylvia Thomann, Vilters

Weiter auf Seite 2



Weitere Informationen und Pedigrees finden Sie auf der Homepage!

www.swiss-international-sale.com

Infos: ZS-AG, Kasernenstr. 97, CH-7007 Chur, T.: +41 81 250 77 27, F.: +41 81 250 77 28, www.zs-ag.ch

Anfahrt: Ausfahrt Chur Süd, Richtung Sportanlage Obere Au / GEHLA, Parkplatz und Eingang GEHLA

Schweizer Bauer

Die unabhängige Zeitung für die Landwirtschaft

4. Swiss International Sale



Red Holstein · Holstein · Brown Swiss · Jersey

Auktion mit 40 top Jungvieh Angebote aus: Schweiz, Österreich, Deutschland, Holland, Luxemburg
Versteigerung, Samstag 05.09.09 um 13.00 Uhr
Spezielle Atmosphäre, Auktionator: Andreas Aebi / Organisation: ZS-AG, Chur

05.09.09, Hallenstadion Obere AU, GEHLA, Chur CH

Rind: Picasso x PHD Chimera

TopAZ Phd CHIMERA-ET

CH 120.0277.8679.3 ♀

Geb. Dat.	24.01.2003	Abz.		k-Kasein	BB	Rasse	BV																																																																																																																																																																																																																																																																																																																																																																																																																																																																																																																																																																																																																																																																																																																																																																																																
Blutanteile:																																																																																																																																																																																																																																																																																																																																																																																																																																																																																																																																																																																																																																																																																																																																																																																																							
Besitzer:	273-099	Thomann Gaudenz + Sylvia, Baltschanahof, 7324 Vilters																																																																																																																																																																																																																																																																																																																																																																																																																																																																																																																																																																																																																																																																																																																																																																																																					
Züchter:	237-084	Zürcher Adrian, Hauptgasse 4, 9620 Lichtensteig																																																																																																																																																																																																																																																																																																																																																																																																																																																																																																																																																																																																																																																																																																																																																																																																					
V:	PHD-ET, US 193477.9			M:	CANDY-ET, US 840732.0																																																																																																																																																																																																																																																																																																																																																																																																																																																																																																																																																																																																																																																																																																																																																																																																		
ZW CH BV09																																																																																																																																																																																																																																																																																																																																																																																																																																																																																																																																																																																																																																																																																																																																																																																																							
Datum	B%	Milch kg	Fett kg	Fett %	Eiw. kg	Eiw. %	B% Pers.	Pers.	B% ZZ	ZZ	GZW	MIW	Datum	IV%	DMG kg/min	NG kg																																																																																																																																																																																																																																																																																																																																																																																																																																																																																																																																																																																																																																																																																																																																																																																							
07.04.2009	61	+1383	+49	-0.07	+44	-0.04	67	98	54	101	134	133	18.08.2008	45	2.8	0																																																																																																																																																																																																																																																																																																																																																																																																																																																																																																																																																																																																																																																																																																																																																																																							
								Triple aAa:																																																																																																																																																																																																																																																																																																																																																																																																																																																																																																																																																																																																																																																																																																																																																																																															
Standardlaktation								Gesamtlaktation								Code																																																																																																																																																																																																																																																																																																																																																																																																																																																																																																																																																																																																																																																																																																																																																																																							
Kalbe-datum	Kalbe-alter	Abschl.	Tage	Milch kg	Fett %	Fett kg	Eiw. %	Eiw. kg	LP	Pers.	BD	Tage	Milch kg	Fett %	Fett kg	Eiw. %	Eiw. kg	PM	MM	Lakt.																																																																																																																																																																																																																																																																																																																																																																																																																																																																																																																																																																																																																																																																																																																																																																																			
17.09.2005	2.08	1A1	305	11470	3.9	444	3.5	404	157	81	106	328	12286	3.9	479	3.5	434	A4																																																																																																																																																																																																																																																																																																																																																																																																																																																																																																																																																																																																																																																																																																																																																																																					
16.09.2006	3.08	2B1	305	13928	3.7	519	3.7	511	159	94	110	349	15563	3.8	585	3.7	574	A4																																																																																																																																																																																																																																																																																																																																																																																																																																																																																																																																																																																																																																																																																																																																																																																					
16.12.2007	4.11	3B1	305	15264	3.7	571	3.5	541	153	87	114	333	16214	3.7	605	3.6	577	AT4																																																																																																																																																																																																																																																																																																																																																																																																																																																																																																																																																																																																																																																																																																																																																																																					
13.03.2009	6.02	4	305	13941	2.7	371	3.2	447		0	114	83	4841	2.7	133	3.2	153	AT4																																																																																																																																																																																																																																																																																																																																																																																																																																																																																																																																																																																																																																																																																																																																																																																					
Durchschnitt aus 3 Lakt.:				13554	3.77	511	3.58	485	156	87	110	336	14688	3.79	556	3.60	528																																																																																																																																																																																																																																																																																																																																																																																																																																																																																																																																																																																																																																																																																																																																																																																						
Kursiv dargestellte Laktationsdaten sind geschätzte 305-Tage Leistungen.								Lebensleistung																																																																																																																																																																																																																																																																																																																																																																																																																																																																																																																																																																																																																																																																																																																																																																																															
Lakt. Codes: 1=beeinträchtigt (AN), 2=Frühgeburt, 3=Unterbruch, 4=Spülung ET, 6=verworfen,								1093	48904	3.68	1802	3.55	1738																																																																																																																																																																																																																																																																																																																																																																																																																																																																																																																																																																																																																																																																																																																																																																																										
Probe-datum	Nr.	Milch kg Probe	Milch kg Tag	Fett %	Eiw. %	ZZ 1000/ml	HS mg/dl	PM	MM	Lineare Beschreibung und Einstufung (LBE)								3. Lakt.	Klasse EX																																																																																																																																																																																																																																																																																																																																																																																																																																																																																																																																																																																																																																																																																																																																																																																				
15.04.09	1	30.6	59.5	2.73	3.10	7	14	AT4																																																																																																																																																																																																																																																																																																																																																																																																																																																																																																																																																																																																																																																																																																																																																																																															
18.05.09	2	29.0	56.6	2.76	3.24	48	17	AT4																																																																																																																																																																																																																																																																																																																																																																																																																																																																																																																																																																																																																																																																																																																																																																																															
Laktationsverlauf																																																																																																																																																																																																																																																																																																																																																																																																																																																																																																																																																																																																																																																																																																																																																																																																							
Letzte Besamungen/ET																																																																																																																																																																																																																																																																																																																																																																																																																																																																																																																																																																																																																																																																																																																																																																																																							
05.07.2008	2	ROLLINGSTONE	CH 120.0442.4247.0																																																																																																																																																																																																																																																																																																																																																																																																																																																																																																																																																																																																																																																																																																																																																																																																				
04.07.2008	1	AEROSTAR-ET	CH 120.0425.5551.0																																																																																																																																																																																																																																																																																																																																																																																																																																																																																																																																																																																																																																																																																																																																																																																																				
24.05.2008	1	AEROSTAR-ET	CH 120.0425.5551.0																																																																																																																																																																																																																																																																																																																																																																																																																																																																																																																																																																																																																																																																																																																																																																																																				
Bes. Codes: 1=besamt, 2=belegt, 5=Embryotransfer, 9=Ster nicht ausgewiesen																																																																																																																																																																																																																																																																																																																																																																																																																																																																																																																																																																																																																																																																																																																																																																																																							
<table border="1"> <thead> <tr> <th>Merkmal</th> <th>Note/Ziffer</th> <th>ZW CH BV09</th> <th></th> <th></th> <th></th> <th></th> <th></th> <th></th> <th></th> <th></th> <th></th> <th></th> <th></th> <th></th> <th></th> <th></th> <th></th> <th></th> <th></th> <th></th> </tr> </thead> <tbody> <tr> <td>Datum</td> <td>25.04.2008</td> <td>07.04.2009</td> <td></td> <td></td> <td></td> <td></td> <td></td> <td></td> <td></td> <td></td> <td></td> <td></td> <td></td> <td></td> <td></td> <td></td> <td></td> <td></td> <td></td> <td></td> </tr> <tr> <td>Gesamtnote</td> <td>93</td> <td>+0.71</td> <td></td> <td></td> <td></td> <td></td> <td></td> <td></td> <td></td> <td></td> <td></td> <td></td> <td></td> <td></td> <td></td> <td></td> <td></td> <td></td> <td></td> <td></td> </tr> <tr> <td>Rahmen*</td> <td>89</td> <td>+0.19</td> <td></td> <td></td> <td></td> <td></td> <td></td> <td></td> <td></td> <td></td> <td></td> <td></td> <td></td> <td></td> <td></td> <td></td> <td></td> <td></td> <td></td> <td></td> </tr> <tr> <td>Becken</td> <td></td> <td>-0.23</td> <td></td> <td></td> <td></td> <td></td> <td></td> <td></td> <td></td> <td></td> <td></td> <td></td> <td></td> <td></td> <td></td> <td></td> <td></td> <td></td> <td></td> <td></td> </tr> <tr> <td>Fundament</td> <td>94</td> <td>+1.33</td> <td></td> <td></td> <td></td> <td></td> <td></td> <td></td> <td></td> <td></td> <td></td> <td></td> <td></td> <td></td> <td></td> <td></td> <td></td> <td></td> <td></td> <td></td> </tr> <tr> <td>Euter</td> <td>96</td> <td>+0.89</td> <td></td> <td></td> <td></td> <td></td> <td></td> <td></td> <td></td> <td></td> <td></td> <td></td> <td></td> <td></td> <td></td> <td></td> <td></td> <td></td> <td></td> <td></td> </tr> <tr> <td>Zitzen</td> <td>92</td> <td></td> <td></td> <td></td> <td></td> <td></td> <td></td> <td></td> <td></td> <td></td> <td></td> <td></td> <td></td> <td></td> <td></td> <td></td> <td></td> <td></td> <td></td> <td></td> </tr> <tr> <td>Widersthöhe</td> <td>146</td> <td>+0.42</td> <td>klein</td> <td></td> <td></td> <td></td> <td></td> <td></td> <td></td> <td></td> <td></td> <td></td> <td></td> <td></td> <td></td> <td></td> <td></td> <td></td> <td></td> <td>gross</td> </tr> <tr> <td>Kreuzbeinhöhe</td> <td></td> <td></td> <td>klein</td> <td></td> <td></td> <td></td> <td></td> <td></td> <td></td> <td></td> <td></td> <td></td> <td></td> <td></td> <td></td> <td></td> <td></td> <td></td> <td></td> <td>gross</td> </tr> <tr> <td>Flankentiefe</td> <td>6</td> <td>-0.05</td> <td>wenig</td> <td></td> <td></td> <td></td> <td></td> <td></td> <td></td> <td></td> <td></td> <td></td> <td></td> <td></td> <td></td> <td></td> <td></td> <td></td> <td></td> <td>viel</td> </tr> <tr> <td>Brustbreite</td> <td>5</td> <td>0.00</td> <td>schmal</td> <td></td> <td></td> <td></td> <td></td> <td></td> <td></td> <td></td> <td></td> <td></td> <td></td> <td></td> <td></td> <td></td> <td></td> <td></td> <td></td> <td>breit</td> </tr> <tr> <td>Obere Linie</td> <td>5</td> <td>-0.32</td> <td>gesenkt</td> <td></td> <td></td> <td></td> <td></td> <td></td> <td></td> <td></td> <td></td> <td></td> <td></td> <td></td> <td></td> <td></td> <td></td> <td></td> <td></td> <td>erhöht</td> </tr> <tr> <td>Beckenlänge</td> <td>55</td> <td>-0.53</td> <td>klein</td> <td></td> <td></td> <td></td> <td></td> <td></td> <td></td> <td></td> <td></td> <td></td> <td></td> <td></td> <td></td> <td></td> <td></td> <td></td> <td></td> <td>gross</td> </tr> <tr> <td>Beckenbreite</td> <td>4</td> <td>-0.39</td> <td>schmal</td> <td></td> <td></td> <td></td> <td></td> <td></td> <td></td> <td></td> <td></td> <td></td> <td></td> <td></td> <td></td> <td></td> <td></td> <td></td> <td></td> <td>breit</td> </tr> <tr> <td>Beckenneigung</td> <td>5</td> <td>-0.10</td> <td>gestellt</td> <td></td> <td></td> <td></td> <td></td> <td></td> <td></td> <td></td> <td></td> <td></td> <td></td> <td></td> <td></td> <td></td> <td></td> <td></td> <td></td> <td>abgezogen</td> </tr> <tr> <td>Lage Umdreher</td> <td>4</td> <td>-0.16</td> <td>hinten</td> <td></td> <td></td> <td></td> <td></td> <td></td> <td></td> <td></td> <td></td> <td></td> <td></td> <td></td> <td></td> <td></td> <td></td> <td></td> <td></td> <td>vorne</td> </tr> <tr> <td>Sprungelenk Winkel.</td> <td>5</td> <td>-0.72</td> <td>gerade</td> <td></td> <td></td> <td></td> <td></td> <td></td> <td></td> <td></td> <td></td> <td></td> <td></td> <td></td> <td></td> <td></td> <td></td> <td></td> <td></td> <td>säbelbeinig</td> </tr> <tr> <td>Sprungelenk Auspräg.</td> <td>8</td> <td>+0.56</td> <td>voll</td> <td></td> <td></td> <td></td> <td></td> <td></td> <td></td> <td></td> <td></td> <td></td> <td></td> <td></td> <td></td> <td></td> <td></td> <td></td> <td></td> <td>trocken</td> </tr> <tr> <td>Fesseln</td> <td>6</td> <td>+1.74</td> <td>weich</td> <td></td> <td></td> <td></td> <td></td> <td></td> <td></td> <td></td> <td></td> <td></td> <td></td> <td></td> <td></td> <td></td> <td></td> <td></td> <td></td> <td>steil</td> </tr> <tr> <td>Klauensatz</td> <td>6</td> <td>+0.47</td> <td>flach</td> <td></td> <td></td> <td></td> <td></td> <td></td> <td></td> <td></td> <td></td> <td></td> <td></td> <td></td> <td></td> <td></td> <td></td> <td></td> <td></td> <td>hoch</td> </tr> <tr> <td>Voreuterlänge</td> <td>7</td> <td>+0.52</td> <td>wenig</td> <td></td> <td></td> <td></td> <td></td> <td></td> <td></td> <td></td> <td></td> <td></td> <td></td> <td></td> <td></td> <td></td> <td></td> <td></td> <td></td> <td>viel</td> </tr> <tr> <td>Voreuterabhängung</td> <td>7</td> <td>+0.38</td> <td>locker</td> <td></td> <td></td> <td></td> <td></td> <td></td> <td></td> <td></td> <td></td> <td></td> <td></td> <td></td> <td></td> <td></td> <td></td> <td></td> <td></td> <td>straff</td> </tr> <tr> <td>Aufhängung hi. Breite</td> <td>9</td> <td>+0.22</td> <td>schmal</td> <td></td> <td></td> <td></td> <td></td> <td></td> <td></td> <td></td> <td></td> <td></td> <td></td> <td></td> <td></td> <td></td> <td></td> <td></td> <td></td> <td>breit</td> </tr> <tr> <td>Aufhängung hi. Höhe</td> <td>7</td> <td>+0.77</td> <td>tief</td> <td></td> <td></td> <td></td> <td></td> <td></td> <td></td> <td></td> <td></td> <td></td> <td></td> <td></td> <td></td> <td></td> <td></td> <td></td> <td></td> <td>hoch</td> </tr> <tr> <td>Eutertiefe</td> <td>5</td> <td>+0.70</td> <td>tief</td> <td></td> <td></td> <td></td> <td></td> <td></td> <td></td> <td></td> <td></td> <td></td> <td></td> <td></td> <td></td> <td></td> <td></td> <td></td> <td></td> <td>hoch</td> </tr> <tr> <td>Euterboden</td> <td></td> <td></td> <td>gestuft</td> <td></td> <td></td> <td></td> <td></td> <td></td> <td></td> <td></td> <td></td> <td></td> <td></td> <td></td> <td></td> <td></td> <td></td> <td></td> <td></td> <td>angehoben</td> </tr> <tr> <td>Zentralband</td> <td>5</td> <td>+0.29</td> <td>n. vorh.</td> <td></td> <td></td> <td></td> <td></td> <td></td> <td></td> <td></td> <td></td> <td></td> <td></td> <td></td> <td></td> <td></td> <td></td> <td></td> <td></td> <td>l. gespalten</td> </tr> <tr> <td>Zitzenlänge</td> <td>5</td> <td>+0.26</td> <td>kurz</td> <td></td> <td></td> <td></td> <td></td> <td></td> <td></td> <td></td> <td></td> <td></td> <td></td> <td></td> <td></td> <td></td> <td></td> <td></td> <td></td> <td>lang</td> </tr> <tr> <td>Zitzendicke</td> <td>5</td> <td>-0.32</td> <td>fein</td> <td></td> <td></td> <td></td> <td></td> <td></td> <td></td> <td></td> <td></td> <td></td> <td></td> <td></td> <td></td> <td></td> <td></td> <td></td> <td></td> <td>grob</td> </tr> <tr> <td>Zitzenstellung</td> <td>5</td> <td>+1.38</td> <td>n. aussen</td> <td></td> <td></td> <td></td> <td></td> <td></td> <td></td> <td></td> <td></td> <td></td> <td></td> <td></td> <td></td> <td></td> <td></td> <td></td> <td></td> <td>n. innen</td> </tr> <tr> <td>Verteilung vorne</td> <td>5</td> <td>+0.26</td> <td>weit</td> <td></td> <td></td> <td></td> <td></td> <td></td> <td></td> <td></td> <td></td> <td></td> <td></td> <td></td> <td></td> <td></td> <td></td> <td></td> <td></td> <td>eng</td> </tr> <tr> <td>Verteilung hinten</td> <td>6</td> <td>+0.83</td> <td>weit</td> <td></td> <td></td> <td></td> <td></td> <td></td> <td></td> <td></td> <td></td> <td></td> <td></td> <td></td> <td></td> <td></td> <td></td> <td></td> <td></td> <td>eng</td> </tr> <tr> <td>Zusatzzitzen</td> <td>rein</td> <td></td> <td></td> <td></td> <td></td> <td></td> <td></td> <td></td> <td></td> <td></td> <td></td> <td></td> <td></td> <td></td> <td></td> <td></td> <td></td> <td></td> <td></td> <td></td> </tr> <tr> <td>Bemuskelung</td> <td>5</td> <td>+0.12</td> <td>leer</td> <td></td> <td></td> <td></td> <td></td> <td></td> <td></td> <td></td> <td></td> <td></td> <td></td> <td></td> <td></td> <td></td> <td></td> <td></td> <td></td> <td>voll</td> </tr> <tr> <td>BCS</td> <td></td> <td></td> <td></td> <td></td> <td></td> <td></td> <td></td> <td></td> <td></td> <td></td> <td></td> <td></td> <td></td> <td></td> <td></td> <td></td> <td></td> <td></td> <td></td> <td></td> </tr> </tbody> </table>																				Merkmal	Note/Ziffer	ZW CH BV09																			Datum	25.04.2008	07.04.2009																			Gesamtnote	93	+0.71																			Rahmen*	89	+0.19																			Becken		-0.23																			Fundament	94	+1.33																			Euter	96	+0.89																			Zitzen	92																				Widersthöhe	146	+0.42	klein																	gross	Kreuzbeinhöhe			klein																	gross	Flankentiefe	6	-0.05	wenig																	viel	Brustbreite	5	0.00	schmal																	breit	Obere Linie	5	-0.32	gesenkt																	erhöht	Beckenlänge	55	-0.53	klein																	gross	Beckenbreite	4	-0.39	schmal																	breit	Beckenneigung	5	-0.10	gestellt																	abgezogen	Lage Umdreher	4	-0.16	hinten																	vorne	Sprungelenk Winkel.	5	-0.72	gerade																	säbelbeinig	Sprungelenk Auspräg.	8	+0.56	voll																	trocken	Fesseln	6	+1.74	weich																	steil	Klauensatz	6	+0.47	flach																	hoch	Voreuterlänge	7	+0.52	wenig																	viel	Voreuterabhängung	7	+0.38	locker																	straff	Aufhängung hi. Breite	9	+0.22	schmal																	breit	Aufhängung hi. Höhe	7	+0.77	tief																	hoch	Eutertiefe	5	+0.70	tief																	hoch	Euterboden			gestuft																	angehoben	Zentralband	5	+0.29	n. vorh.																	l. gespalten	Zitzenlänge	5	+0.26	kurz																	lang	Zitzendicke	5	-0.32	fein																	grob	Zitzenstellung	5	+1.38	n. aussen																	n. innen	Verteilung vorne	5	+0.26	weit																	eng	Verteilung hinten	6	+0.83	weit																	eng	Zusatzzitzen	rein																				Bemuskelung	5	+0.12	leer																	voll	BCS																				
Merkmal	Note/Ziffer	ZW CH BV09																																																																																																																																																																																																																																																																																																																																																																																																																																																																																																																																																																																																																																																																																																																																																																																																					
Datum	25.04.2008	07.04.2009																																																																																																																																																																																																																																																																																																																																																																																																																																																																																																																																																																																																																																																																																																																																																																																																					
Gesamtnote	93	+0.71																																																																																																																																																																																																																																																																																																																																																																																																																																																																																																																																																																																																																																																																																																																																																																																																					
Rahmen*	89	+0.19																																																																																																																																																																																																																																																																																																																																																																																																																																																																																																																																																																																																																																																																																																																																																																																																					
Becken		-0.23																																																																																																																																																																																																																																																																																																																																																																																																																																																																																																																																																																																																																																																																																																																																																																																																					
Fundament	94	+1.33																																																																																																																																																																																																																																																																																																																																																																																																																																																																																																																																																																																																																																																																																																																																																																																																					
Euter	96	+0.89																																																																																																																																																																																																																																																																																																																																																																																																																																																																																																																																																																																																																																																																																																																																																																																																					
Zitzen	92																																																																																																																																																																																																																																																																																																																																																																																																																																																																																																																																																																																																																																																																																																																																																																																																						
Widersthöhe	146	+0.42	klein																	gross																																																																																																																																																																																																																																																																																																																																																																																																																																																																																																																																																																																																																																																																																																																																																																																			
Kreuzbeinhöhe			klein																	gross																																																																																																																																																																																																																																																																																																																																																																																																																																																																																																																																																																																																																																																																																																																																																																																			
Flankentiefe	6	-0.05	wenig																	viel																																																																																																																																																																																																																																																																																																																																																																																																																																																																																																																																																																																																																																																																																																																																																																																			
Brustbreite	5	0.00	schmal																	breit																																																																																																																																																																																																																																																																																																																																																																																																																																																																																																																																																																																																																																																																																																																																																																																			
Obere Linie	5	-0.32	gesenkt																	erhöht																																																																																																																																																																																																																																																																																																																																																																																																																																																																																																																																																																																																																																																																																																																																																																																			
Beckenlänge	55	-0.53	klein																	gross																																																																																																																																																																																																																																																																																																																																																																																																																																																																																																																																																																																																																																																																																																																																																																																			
Beckenbreite	4	-0.39	schmal																	breit																																																																																																																																																																																																																																																																																																																																																																																																																																																																																																																																																																																																																																																																																																																																																																																			
Beckenneigung	5	-0.10	gestellt																	abgezogen																																																																																																																																																																																																																																																																																																																																																																																																																																																																																																																																																																																																																																																																																																																																																																																			
Lage Umdreher	4	-0.16	hinten																	vorne																																																																																																																																																																																																																																																																																																																																																																																																																																																																																																																																																																																																																																																																																																																																																																																			
Sprungelenk Winkel.	5	-0.72	gerade																	säbelbeinig																																																																																																																																																																																																																																																																																																																																																																																																																																																																																																																																																																																																																																																																																																																																																																																			
Sprungelenk Auspräg.	8	+0.56	voll																	trocken																																																																																																																																																																																																																																																																																																																																																																																																																																																																																																																																																																																																																																																																																																																																																																																			
Fesseln	6	+1.74	weich																	steil																																																																																																																																																																																																																																																																																																																																																																																																																																																																																																																																																																																																																																																																																																																																																																																			
Klauensatz	6	+0.47	flach																	hoch																																																																																																																																																																																																																																																																																																																																																																																																																																																																																																																																																																																																																																																																																																																																																																																			
Voreuterlänge	7	+0.52	wenig																	viel																																																																																																																																																																																																																																																																																																																																																																																																																																																																																																																																																																																																																																																																																																																																																																																			
Voreuterabhängung	7	+0.38	locker																	straff																																																																																																																																																																																																																																																																																																																																																																																																																																																																																																																																																																																																																																																																																																																																																																																			
Aufhängung hi. Breite	9	+0.22	schmal																	breit																																																																																																																																																																																																																																																																																																																																																																																																																																																																																																																																																																																																																																																																																																																																																																																			
Aufhängung hi. Höhe	7	+0.77	tief																	hoch																																																																																																																																																																																																																																																																																																																																																																																																																																																																																																																																																																																																																																																																																																																																																																																			
Eutertiefe	5	+0.70	tief																	hoch																																																																																																																																																																																																																																																																																																																																																																																																																																																																																																																																																																																																																																																																																																																																																																																			
Euterboden			gestuft																	angehoben																																																																																																																																																																																																																																																																																																																																																																																																																																																																																																																																																																																																																																																																																																																																																																																			
Zentralband	5	+0.29	n. vorh.																	l. gespalten																																																																																																																																																																																																																																																																																																																																																																																																																																																																																																																																																																																																																																																																																																																																																																																			
Zitzenlänge	5	+0.26	kurz																	lang																																																																																																																																																																																																																																																																																																																																																																																																																																																																																																																																																																																																																																																																																																																																																																																			
Zitzendicke	5	-0.32	fein																	grob																																																																																																																																																																																																																																																																																																																																																																																																																																																																																																																																																																																																																																																																																																																																																																																			
Zitzenstellung	5	+1.38	n. aussen																	n. innen																																																																																																																																																																																																																																																																																																																																																																																																																																																																																																																																																																																																																																																																																																																																																																																			
Verteilung vorne	5	+0.26	weit																	eng																																																																																																																																																																																																																																																																																																																																																																																																																																																																																																																																																																																																																																																																																																																																																																																			
Verteilung hinten	6	+0.83	weit																	eng																																																																																																																																																																																																																																																																																																																																																																																																																																																																																																																																																																																																																																																																																																																																																																																			
Zusatzzitzen	rein																																																																																																																																																																																																																																																																																																																																																																																																																																																																																																																																																																																																																																																																																																																																																																																																						
Bemuskelung	5	+0.12	leer																	voll																																																																																																																																																																																																																																																																																																																																																																																																																																																																																																																																																																																																																																																																																																																																																																																			
BCS																																																																																																																																																																																																																																																																																																																																																																																																																																																																																																																																																																																																																																																																																																																																																																																																							

Weitere Informationen und Pedigrees finden Sie auf der Homepage!

www.swiss-international-sale.com

Infos: ZS-AG, Kasernenstr. 97, CH-7007 Chur, T.: +41 81 250 77 27, F.: +41 81 250 77 28, www.zs-ag.ch
Anfahrt: Ausfahrt Chur Süd, Richtung Sportanlage Obere Au / GEHLA, Parkplatz und Eingang GEHLA



Die unabhängige Zeitung für die Landwirtschaft